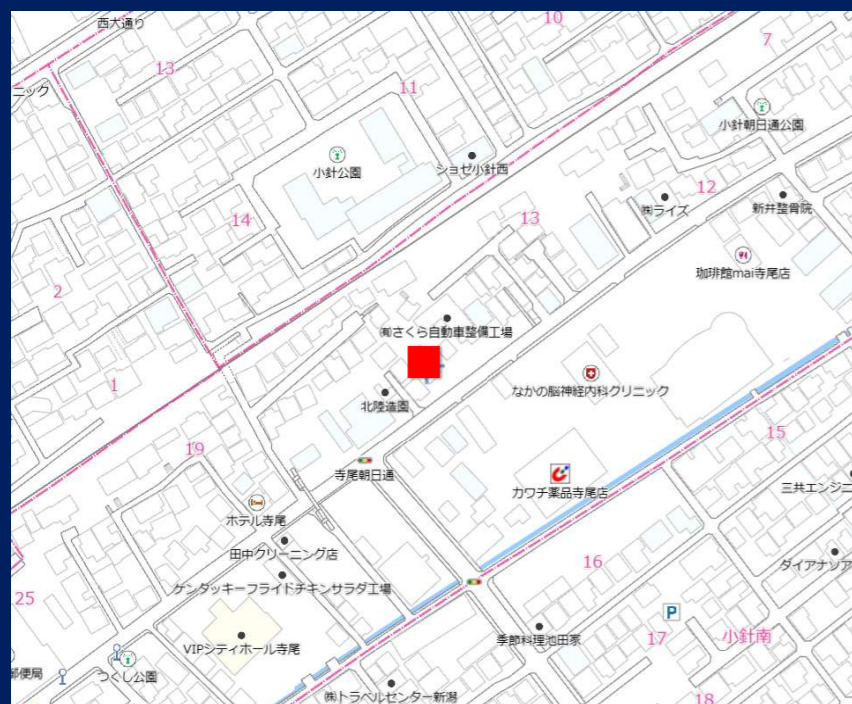


売地(建築条件無し) 寺尾朝日通売地

■交通アクセス
JR小針駅まで徒歩約11分!



人気の西区寺尾朝日通
エリアに売地ができました。
是非ご検討ください。

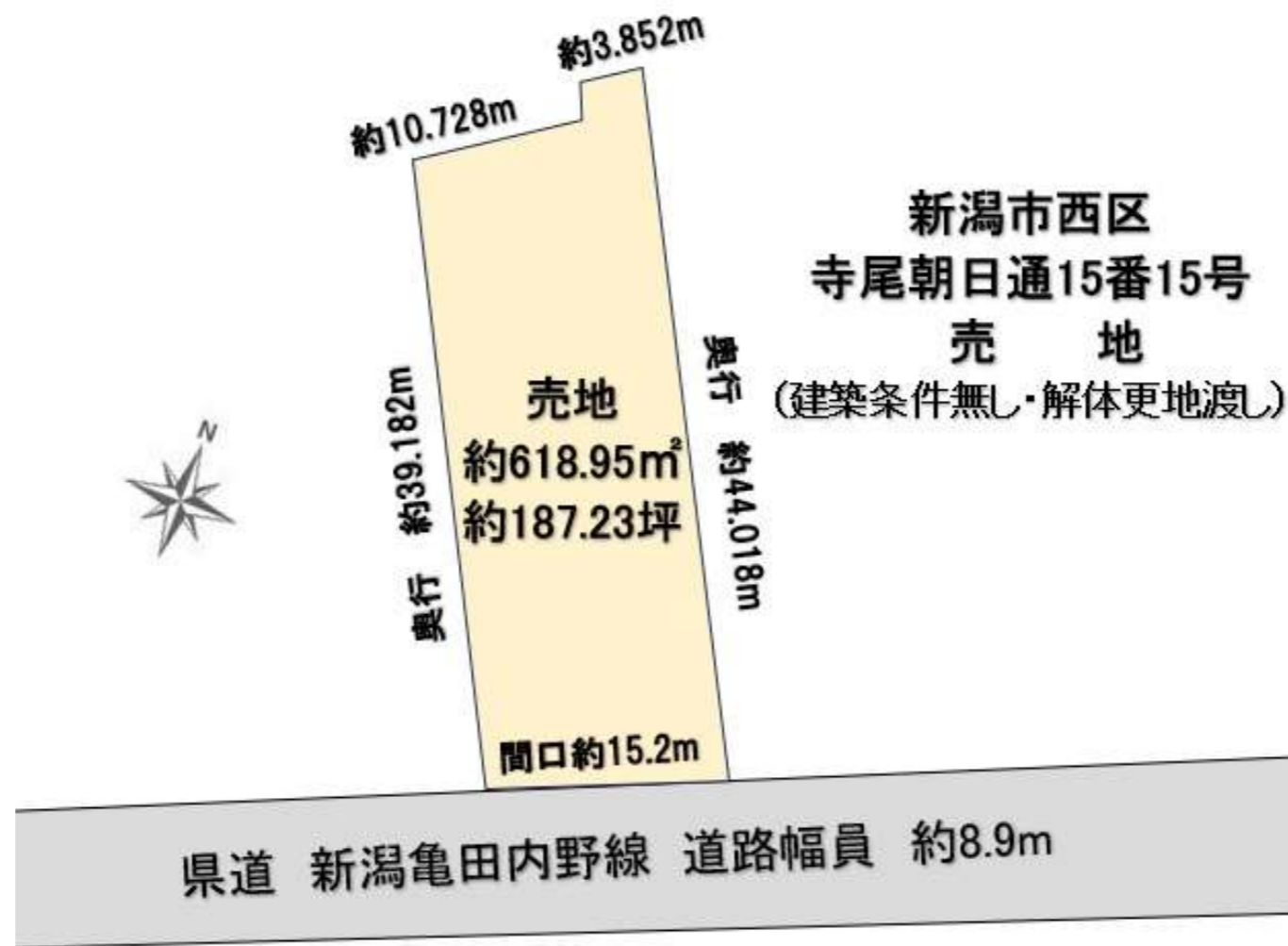


★坂井輪小学校まで徒歩約7分、小新中まで徒歩約20分!

★県道沿いで事業用地にも最適です!

実測敷地面積618.95m² 約187.23坪

まとまった土地ですので新社屋やマンション・アパートなど集合住宅にも適しています!



※現況と図面もしくは間取り図に相違がある場合は現況を優先します。

物件種目	売地		
最寄り駅	JR小針駅		
物件価格	3600万円(坪19.22万円)		
所在地	新潟市西区寺尾朝日通15-15		
交通	小針駅まで約800m 徒歩約11分		
公簿面積	618.95m ²	公簿面積坪数	187.23坪
有効面積		有効面積坪数	
他私道負担	無し		
接道状況	南側 接道約11m		
地目	宅地	現況	宅地
間口	15.2m	奥行	39.182m
その他			
都市計画	市街化区域	用途地域	第一種住居地域
建ぺい率	60%	容積率	200%
その他制限	建築基準法第22条規制あり、道路車線制限▲1.25 隣地斜線制限20m+▲1.25、日影規制あり		
引渡し時期	即時	引渡し条件	解体更地渡し
電気	東北電力	ガス	北陸ガス(引き込み済み)
水道	引込済み	下水	引込済み
通学区小学校	坂井輪小学校 約7分550m		
通学区中学校	小新中学校 約20分1600m		
土地権利	所有権		
備考	※解体更地渡しとなります。		
手数料	3%+6万(税)	取引態様	専任媒介
仲介料報酬額	1,254,000円		消費税込み

(公社)新潟県宅地建物取引業協会会員 新潟知事免許(1)第5626号



株式
会社

新潟令和不動産

担当:黒滝

お問合せ

〒950-2021 新潟市西区小針藤山6番16号

フリーダイヤル0120-24-7774

TEL 025-374-7774 FAX025-374-7778

担当直通ダイヤル
080
3604-7773

求積表

地番	1137		
測点	Xn	Yn	(Xn+1 - Xn-1)Yn
AX323	209290.969	42723.004	38877.933640
AX334	209288.254	42720.271	-212020.704973
AX322	209286.006	42721.883	-419016.228464
AX314	209278.446	42714.271	-695217.474796
AX108	209269.730	42721.653	-796545.220185
A239	209259.801	42730.207	-895112.376236
AX106	209248.782	42739.870	-435903.934130
AX666	209249.602	42740.967	389370.209370
AX319	209257.892	42752.052	614432.491344
AX329	209263.974	42746.854	377582.961382
AX331	209266.725	42744.416	466726.278304
AX570	209274.893	42737.176	493614.382800
A325	209278.275	42734.179	532083.262729
AX110	209287.344	42726.195	542366.319330
	倍面積	1237.900115	
	面積	618.9500575	
	地積	618.95 m ²	

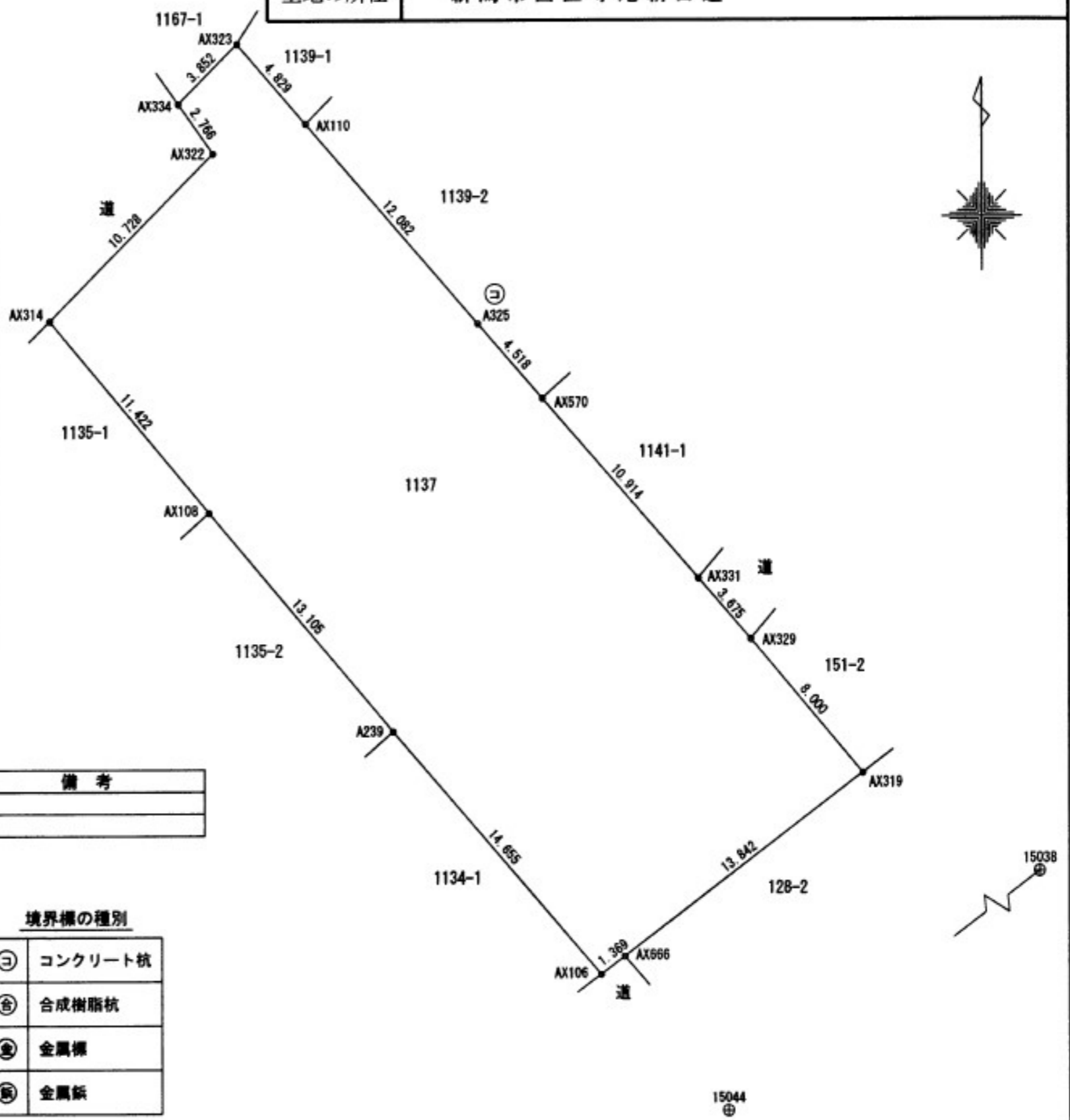
公共基準点等座標一覧表

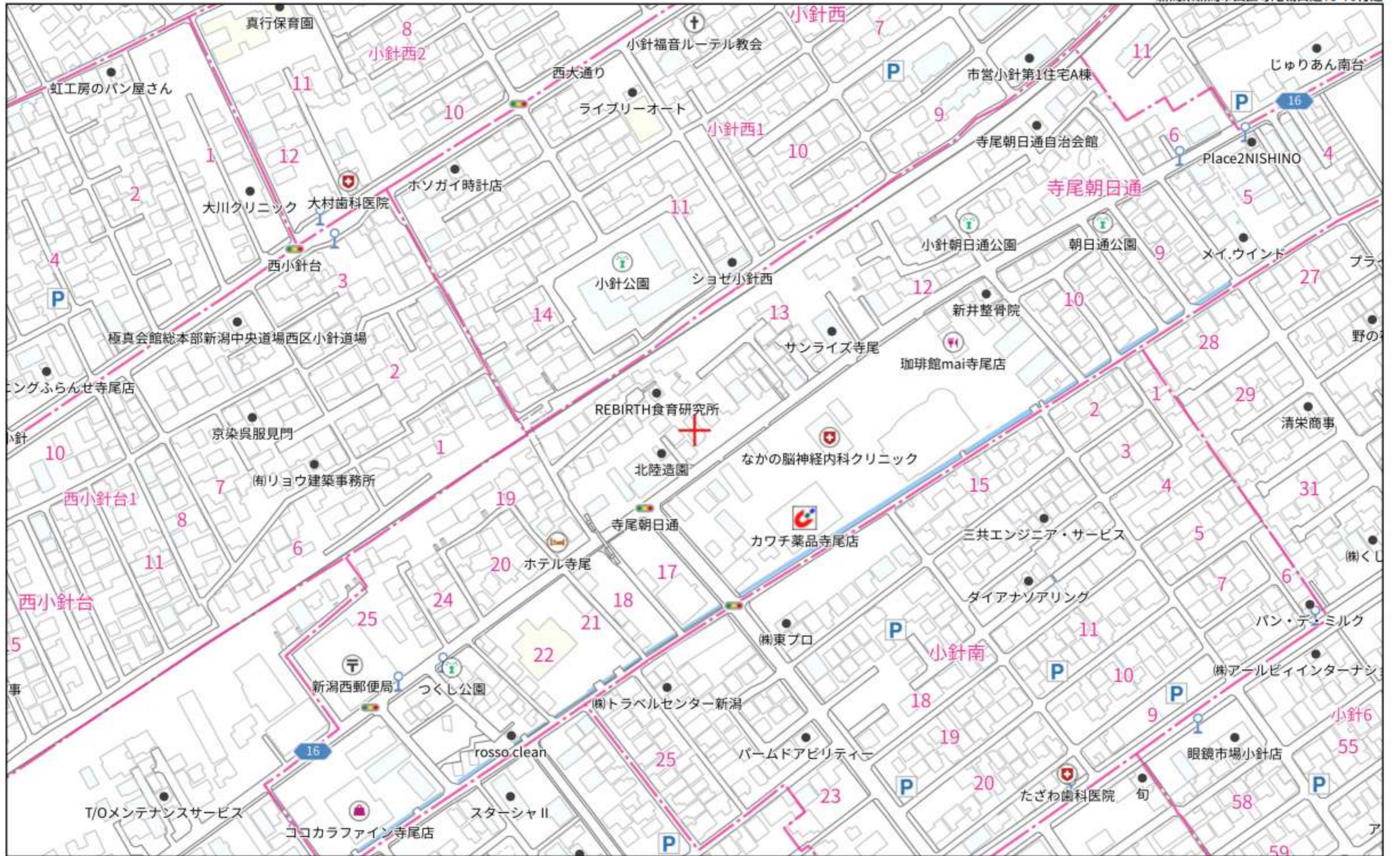
点名	X座標	Y座標	標識の種類	備考
15038	209285.294	42802.987	金属板(4級基準点)	
15044	209242.597	42745.774	金属板(4級基準点)	

境界標の種類

⊖	コンクリート杭
⊕	合成樹脂杭
⊙	金属標
⊚	金属板

測地系	世界測地系(測地成果2011)
座標系	楕系
測量年月日	平成27年10月1日測量





140m

1:3341