

売地(建築条件無し) 西町1丁目売地

交通アクセス
JR亀田駅まで徒歩約7分!



★亀田駅まで500m! 徒歩約7分!

★駅周辺で大変利便性の高い立地です!

間口東向き! 日当たり良好の186.99坪!



人気の亀田駅周辺エリアに
約186坪売地がでました。
是非ご検討ください。



物件種目	売地		
最寄り駅	JR亀田駅		
物件価格	2,500万円(坪13.36万円)		
所在地	新潟市江南区西町1丁目3番23号		
交通	亀田駅		
公簿面積	618.16㎡	公簿面積坪数	186.99坪
有効面積		有効面積坪数	
他私道負担	無し		
接道状況	東側 接道約8.5m		
地目	宅地	現況	宅地
間口	8.5m	奥行	46.1m
その他			
都市計画	市街化区域	用途地域	商業地域
建ぺい率	80%	容積率	400%
その他制限	建築基準法第22条なし、道路斜線制限▲1.5 日影規制なし、道路斜線制限▲1.5、準防火地域		
引渡し時期	即時	引渡し条件	現況渡し
電気	東北電力	ガス	北陸ガス(負担なし)
水道	引込済み	下水	引込済み
通学区小学校	亀田西小学校 約850m 徒歩11分		
通学区中学校	亀田西中学校 約1500m 徒歩19分		
土地権利	所有権		
備考	※建築条件無し・解体更地渡し ※前面道路がバス停につき、乗り入れ口の切り下げがありません。		
手数料	3%+6万(税)	取引態様	専任媒介
仲介料報酬額	891,000円		消費税込み

※現況と図面もしくは間取り図に相違がある場合は現況を優先します。

(公社)新潟県宅地建物取引業協会会員 新潟知事免許(1)第5626号

お問合せ 株式会社 **新潟令和不動産** 担当:黒滝

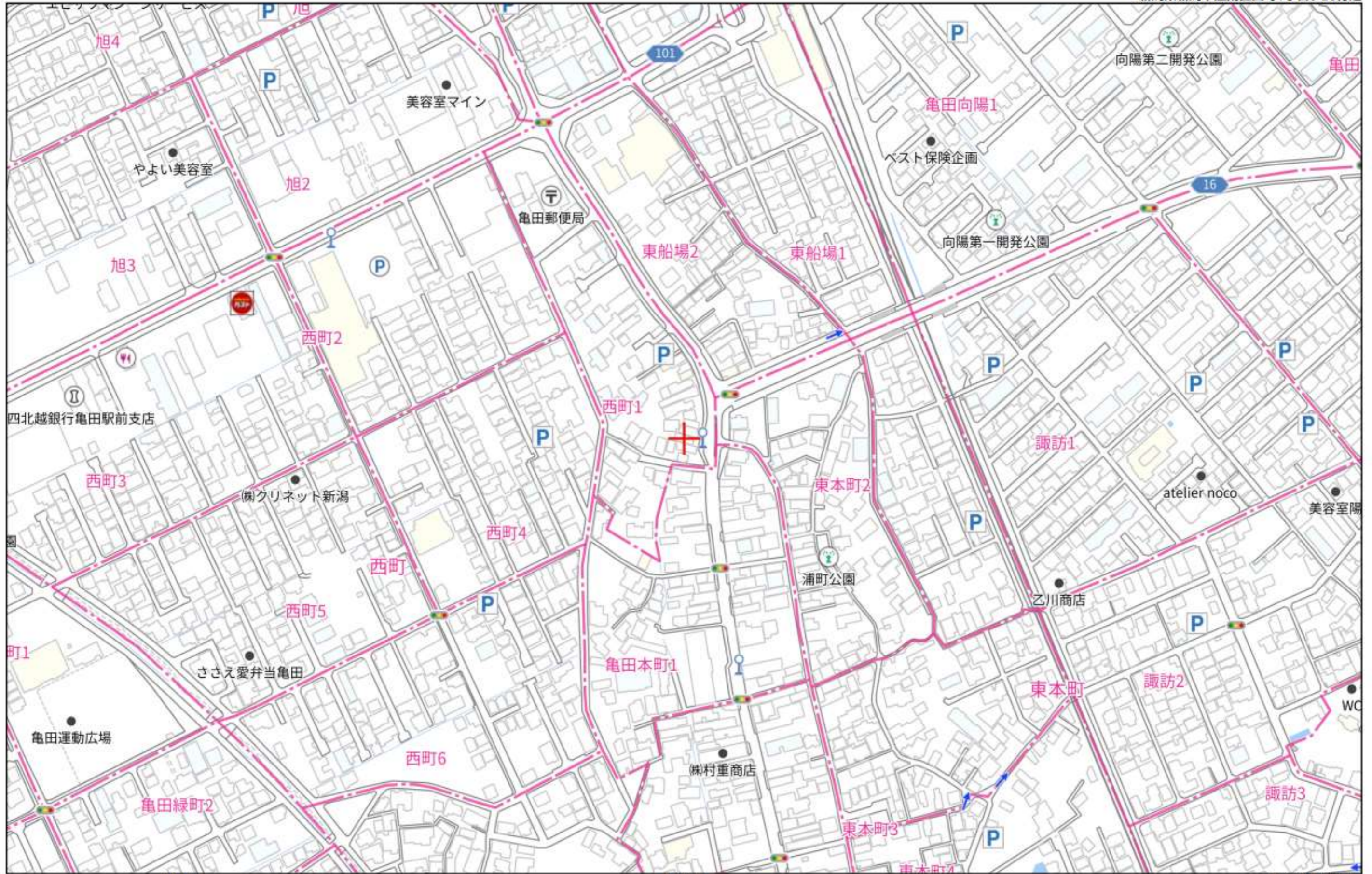
〒950-2021 新潟市西区小針藤山6番16号

お問合せ **フリーダイヤル0120-24-7774**
TEL 025-374-7774 FAX025-374-7778

担当直通ダイヤル
080
3604-7773

ご住所:新潟市江南区西町1丁目3-23

新潟県新潟市江南区西町1丁目3-23付近

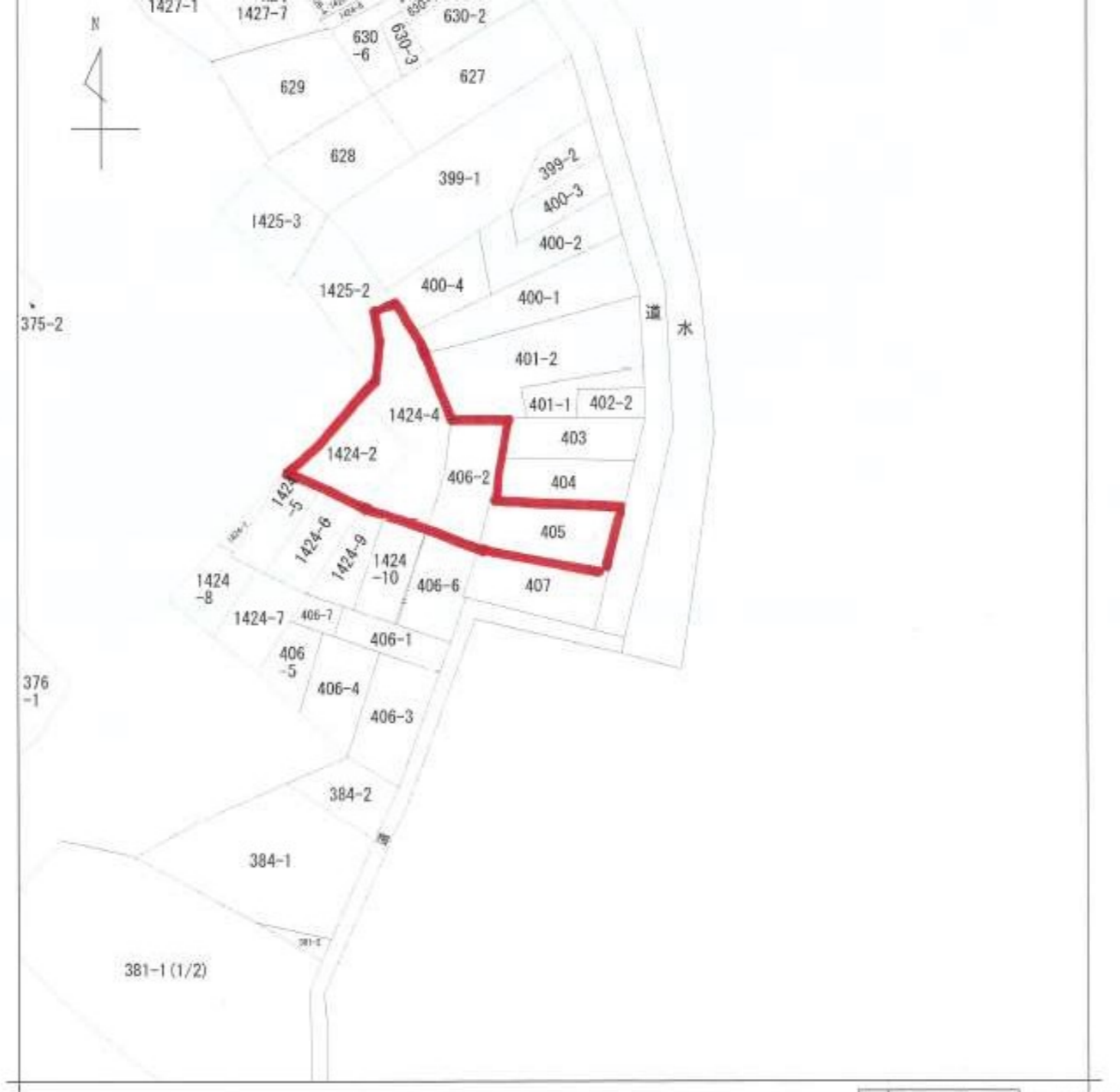


280 m

1:4115

禁無断複写複製
株式会社新潟令和不動産

〒 630-1 426-4
〒 630-5 1424-3



請求部分	所在				新潟市江南区西町一丁目	地番	405番		
出力縮尺	1/600	精度区分		座標系番号又は記号	分類	地図に準ずる図面		種類	旧土地台帳附属地図
作成年月日				備付年月日(原図)			補事項		