

坂井東5丁目売地(建築条件無し・現況渡し)

■交通アクセス
JR寺尾駅まで徒歩約15分!

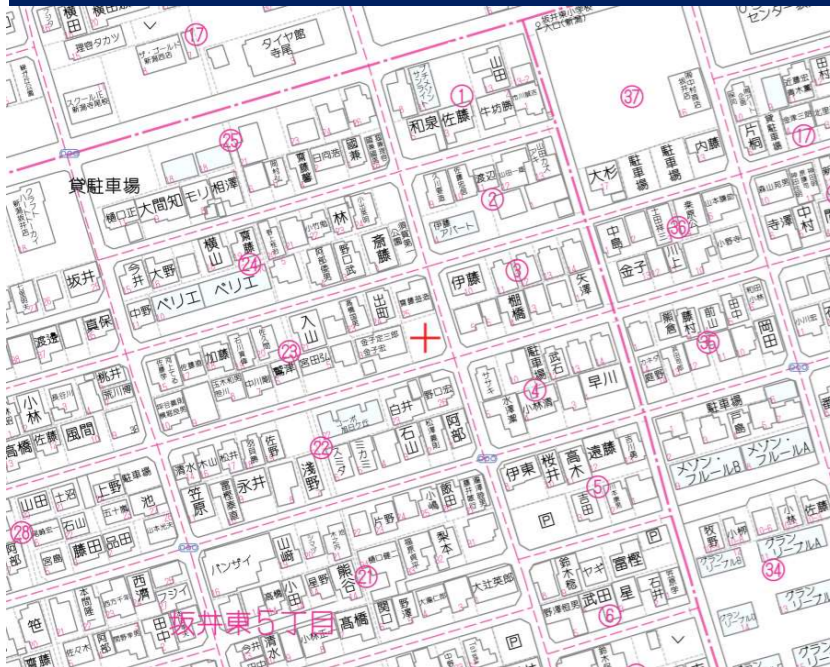


★坂井東小まで徒歩4分、坂井輪中まで徒歩9分! 南東角地!

★前面道路新潟市道約5.9m! 閑静な住宅地で住環境としておすすめです!

敷地面積191.03m² 約57.78坪

人気の坂井東5丁目に
売地ができました。
是非ご検討ください!



南向き! 閑静な住宅地です!



※現況と図面もしくは間取り図に相違がある場合は現況を優先します。

物件種目	売地		
最寄り駅	JR新潟駅		
物件価格	1,600万円		
所在地	新潟市西区坂井東5丁目23番5号横		
交通	JR寺尾駅まで徒歩15分		
公簿面積	公簿面積坪数		
有効面積	約191.03m ²	有効面積坪数	約57.78坪
私道負担	無し		
接道状況	東側 接道約13m		
	南側 接道約10.6m		
地目	宅地	現況	宅地
間口	26.6m	奥行	14m
その他			
都市計画	市街化区域	用途地域	第一種住居低層地域
建ぺい率	50%	容積率	100%
その他制限	建築基準法第22条規制あり、道路線線制限▲1.25		
	北側斜線制限5m+▲1.25、日影規制あり		
	絶対高さ制限10m		
引渡し時期	即時	引渡し条件	現況渡し
電気	東北電力	ガス	北陸ガス(引き込み済み)
水道	引込済み	下水	引込済み
通学区小学校	坂井東小学校 約300m徒歩約4分		
通学区中学校	坂井輪中学校 約650m徒歩約9分		
土地権利	所有権		
備考	※現況渡しとなります。		
手数料	3%+6万(税)	取引態様	専任媒介
仲介料報酬額	594,000円		消費税込み

(公社)新潟県宅地建物取引業協会会員 新潟知事免許(1)第5626号

仲介会社 株式会社 **新潟令和不動産**

担当: 黒滝

〒950-2021 新潟市西区小針藤山6番16号
お問合せ **フリーダイヤル0120-24-7774**
TEL 025-374-7774 FAX 025-374-7778

担当直通ダイヤル
080
3604-7773

物件住所:新潟市西区坂井東5丁目23-3地先

新潟県新潟市西区坂井東5丁目23付近

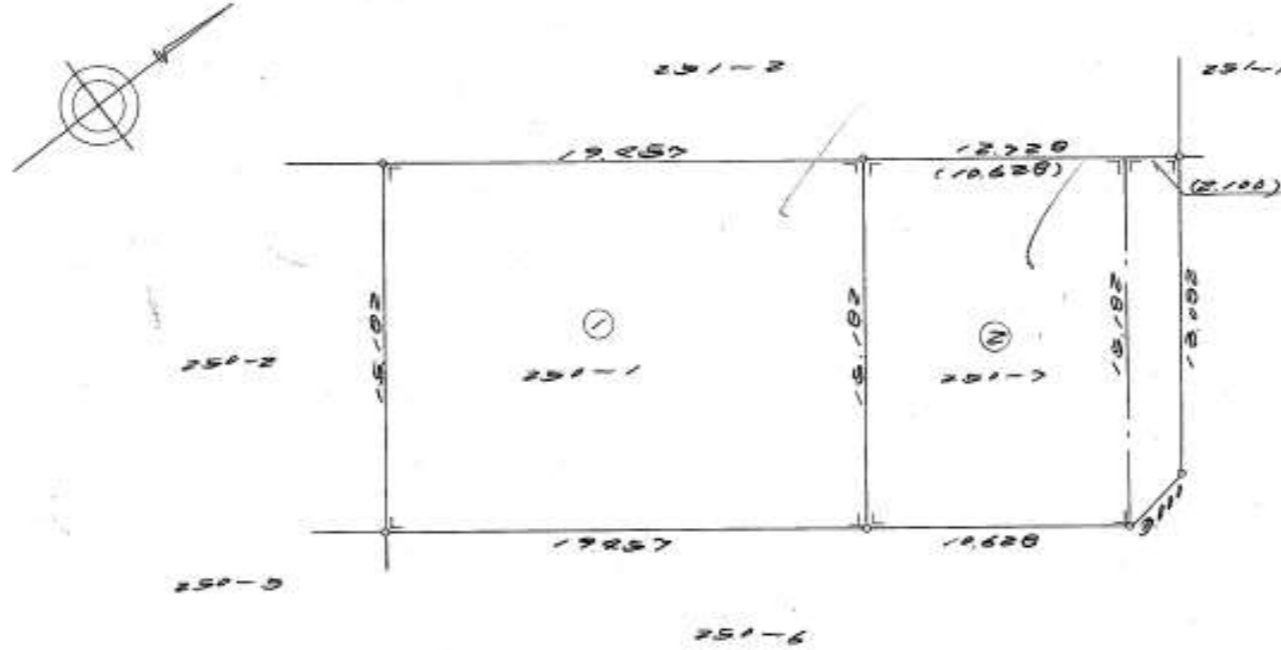


377071

前 250-1 後・新 同
地 積 測 量 図

地番	250-1 250-7
土地の所在	坂井東5丁目 新潟市須賀字村中

平成19年4月1日区制施行により、
[新潟市西区]に変更



計 算

$$\begin{aligned}
 &250-1 \text{ ① } 15.102 \times 19.657 = 295.396172 \text{ m}^2 \\
 &250-7 \text{ ② } 15.102 \times 10.620 = 161.354296 \text{ m}^2 \\
 &2.100 \times (15.102 + 10.620) / 2 = 27.677200 \text{ m}^2 \\
 &\text{合 計 } 191.081496 \text{ m}^2
 \end{aligned}$$

昭和 29 年 1 月 20 日

作製年月日

作製者

新潟市五十嵐下谷内四四参七番地
土地家屋調査士
渡辺文一

申請人

荒川建設株式会社
代表取締役
金子



(日調連9)

縮尺

1/300

(日本土地家屋調査士会連合会用紙)

昭和・平成49年1月29日登記