

京王1丁目売地 (建築条件無し)

■交通アクセス
JR越後石山駅まで徒歩約28分！



★桜ヶ丘小学校まで徒歩約5分、山潟中学校まで徒歩約14分！

★角地・南向きで閑静な住宅地で住環境としておすすめです！

公簿面積245.04㎡ 約74.12坪



利便性の高い京王1丁目
に角地の売地ができました。
是非ご検討ください！

物件種目	売地		
最寄り駅	JR越後石山駅		
物件価格	3,000万円		
所在地	新潟市中央区京王1丁目1369-2		
交通	JR越後石山駅まで約2000m 徒歩約28分		
公簿面積	245.04㎡	公簿面積坪数	74.12坪
有効面積	245.04㎡	有効面積坪数	74.12坪
私道負担	有り35㎡		
道路幅員	西側8.72m(歩道含む),南側4.5m,東側5.5m 間口 西側14.5m,南側14.7m,東側15.6m		
地目	宅地	現況	宅地
間口	14.5m~15.6m	奥行	15.6m~15.8m
その他			
都市計画	市街化区域	用途地域	第一種中高層住居専用地域
建ぺい率	60%	容積率	200%
その他制限	建築基準法第22条規制あり、道路車線制限▲1.25 隣地斜線制限20m+▲1.25、日影規制あり 北側斜線制限無し		
引渡し時期	即時	引渡し条件	現況渡し
電気	東北電力	ガス	北陸ガス(前面道路)
水道	前面道路	下水	引込済み
通学区小学校	桜が丘小学校 約350m5分		
通学区中学校	山潟中学校 約1100m14分		
土地権利	所有権		
備考	※現況渡しとなります。 ※擁壁につきましては買主様ご負担で撤去いただきますようお願いいたします。 ※水道・都市ガスは引き込まれておりません。買主様ご負担で引き込みください。		
手数料	3%+6万(税)	取引態様	専任媒介
仲介料報酬額	1,056,000円		消費税込み

間口 約16.09m

売地

約245.04㎡

約74.12坪

間口 約12.55m

前面道路幅4.5m新潟市道

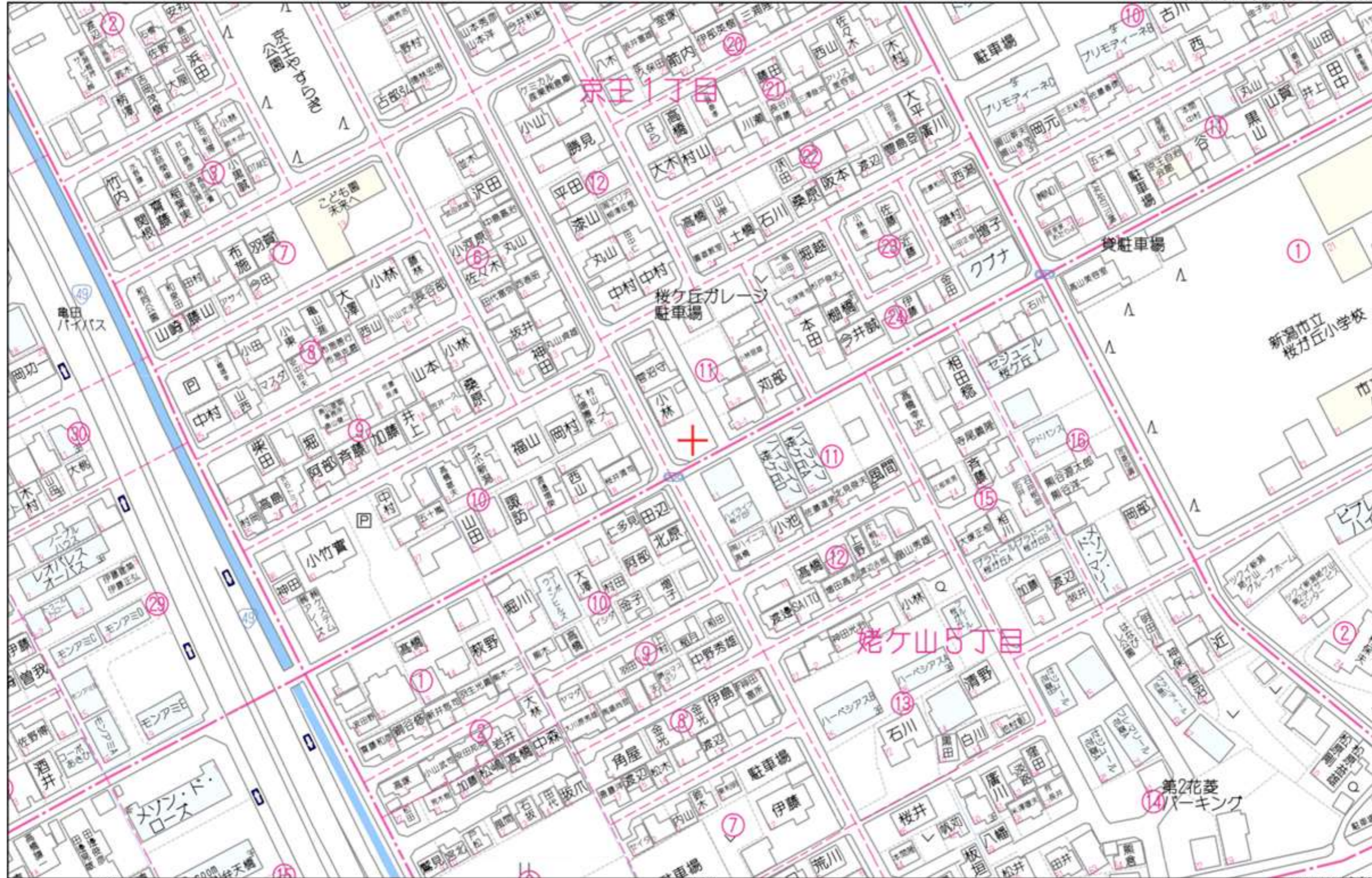
※現況と図面に相違がある場合、現況を優先します。



角地南向き！
閑静な住宅地です！

物件住所:新潟市中央区京王1丁目11-14横

新潟県新潟市中央区京王1丁目11付近



前 後・新 同 一

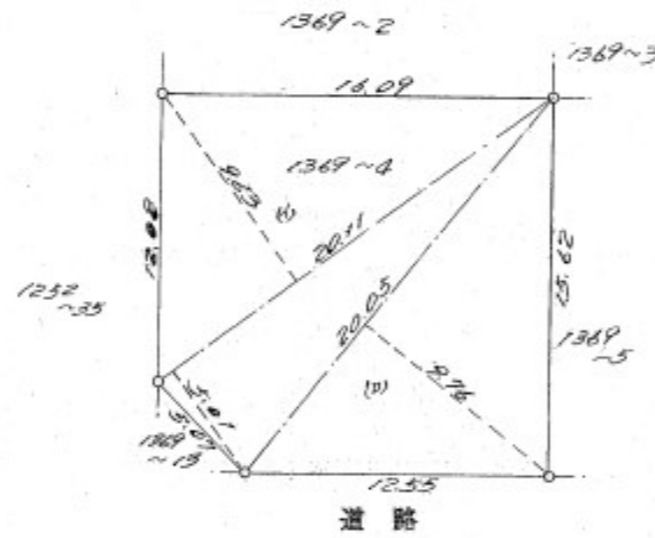
753084

地 積 測 量 図

地 番 1369-4

土地の所在 京王1丁目
新潟市姥ヶ山字寺浦

平成19年4月1日区制施行により、
[新潟市中央区]に変更



地積計算

$$\begin{aligned} & \frac{1}{2} \times 20.11 \times (5.01 + 9.63) = 147.2052 \\ & \frac{1}{2} \times (20.05 \times 8.76) = 97.8440 \\ & \hline & 245.0492 \end{aligned}$$

昭和 52 年 6 月 7 日

作製年月日

作製者

土地家屋調査士
新潟市笹口式百式
田中幸

申請人

有限会社高松不動産商会
代表取締役 高橋松二



縮尺

1/300

(新潟県土地家屋調査士会)

昭和 平成 52 年 6 月 2 日 登記