

五十嵐東2丁目売地(建築条件無し・現況渡し)

■交通アクセス
JR新潟大学前駅まで徒歩約18分!

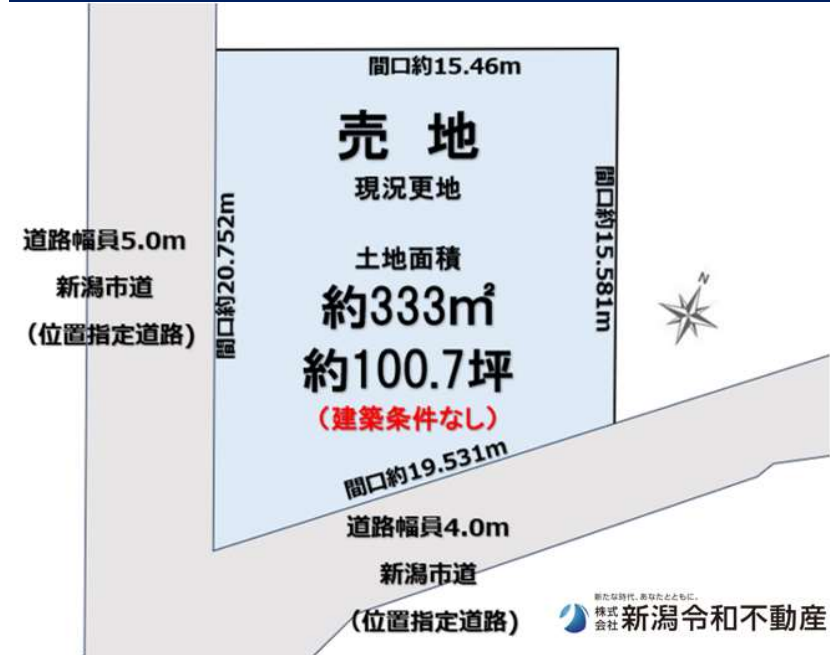
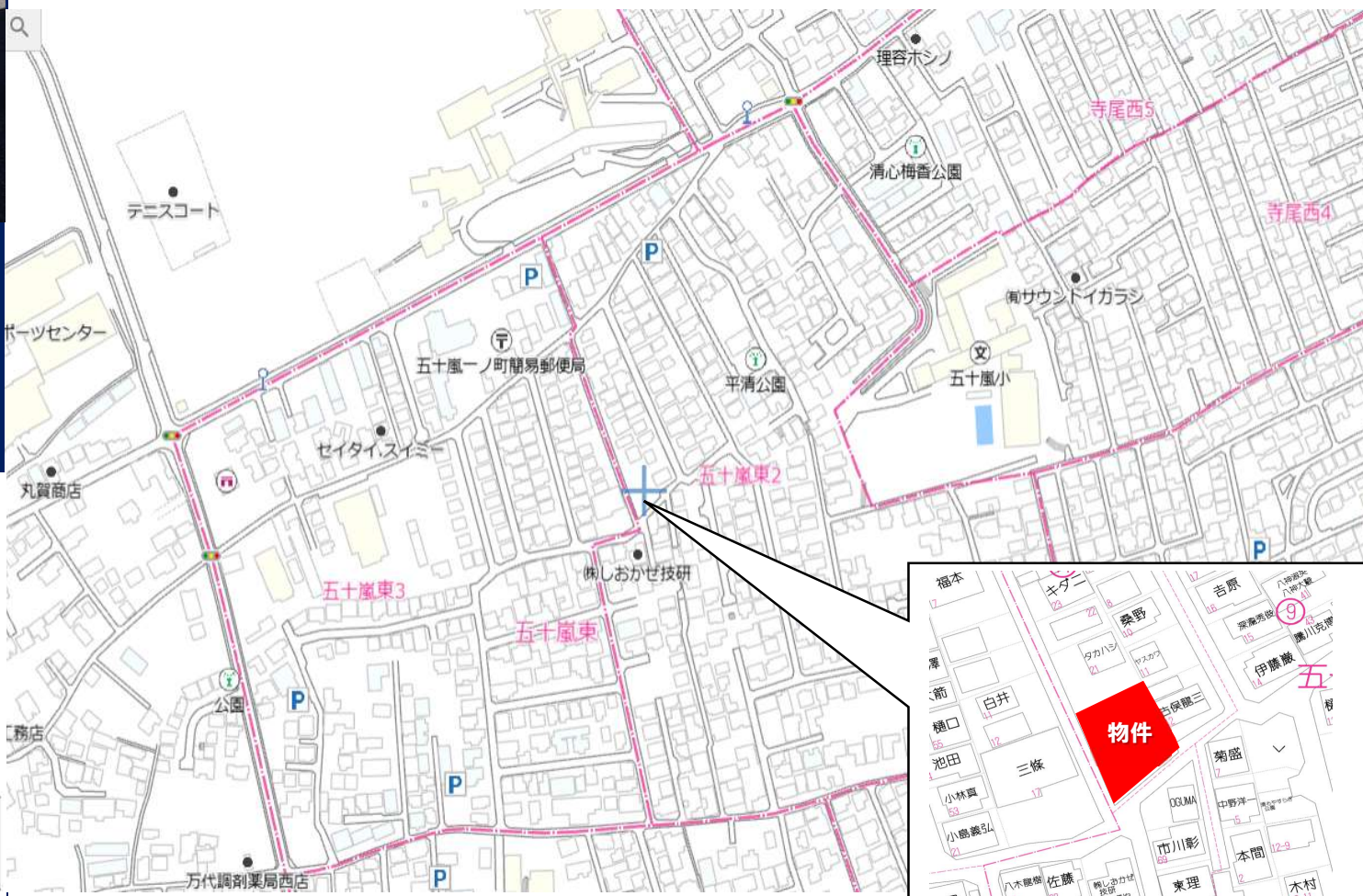


五十嵐東2丁目に
100.7坪の売地ができました。
是非ご検討ください!

★五十嵐小学校まで徒歩6分、五十嵐中学校まで徒歩19分!

★前面道路5m! 閑静な住宅地で住環境としておすすめです!

宅地面積333m² 約100.7坪



陽当り良好! 閑静な住宅地です!



物件種目	売地		
最寄り駅	JR新潟大学前駅		
物件価格	1,500万円		
所在地	新潟市西区五十嵐東2丁目6338-10		
交通	JR新潟大学前駅まで徒歩約18分		
公簿面積	333m ²	公簿面積坪数	100.7坪
有効面積		有効面積坪数	
私道負担	無し		
接道状況	南西側 接道約5.0m、南東側 接道約4m		
地目	畑	現況	雑種地
間口	約14.45m	奥行	約26.83m
その他			
都市計画	市街化区域	用途地域	第一種低層住居専用地域
建ぺい率	50%	容積率	100%
その他制限	道路車線制限▲1.25 隣地斜線制限なし、日影規制あり 北側斜線制限5m+▲1.25		
引渡し時期	即時	引渡し条件	更地渡し
電気	東北電力	ガス	北陸ガス(引き込み済み)
水道	引込済み	下水	前面道路
通学区小学校	五十嵐小学校 約450m徒歩約6分		
通学区中学校	五十嵐中学校 約1500m徒歩約19分		
土地権利	所有権		
備考	※現況渡しとなります。		
手数料	3%+6万(税)	取引態様	専任媒介
仲介料報酬額	561,000円		消費税込み

(公社)新潟県宅地建物取引業協会会員 新潟知事免許(1)第5626号
仲介会社 株式会社 新潟令和不動産
担当:黒滝

〒950-2021 新潟市西区小針藤山6番16号
お問合せ フリーダイヤル0120-24-7774
TEL 025-374-7774 FAX025-374-7778
担当直通ダイヤル 080 3604-7773

地番:新潟市西区五十嵐東二丁目6338-10

新潟市西区五十嵐東二丁目11111



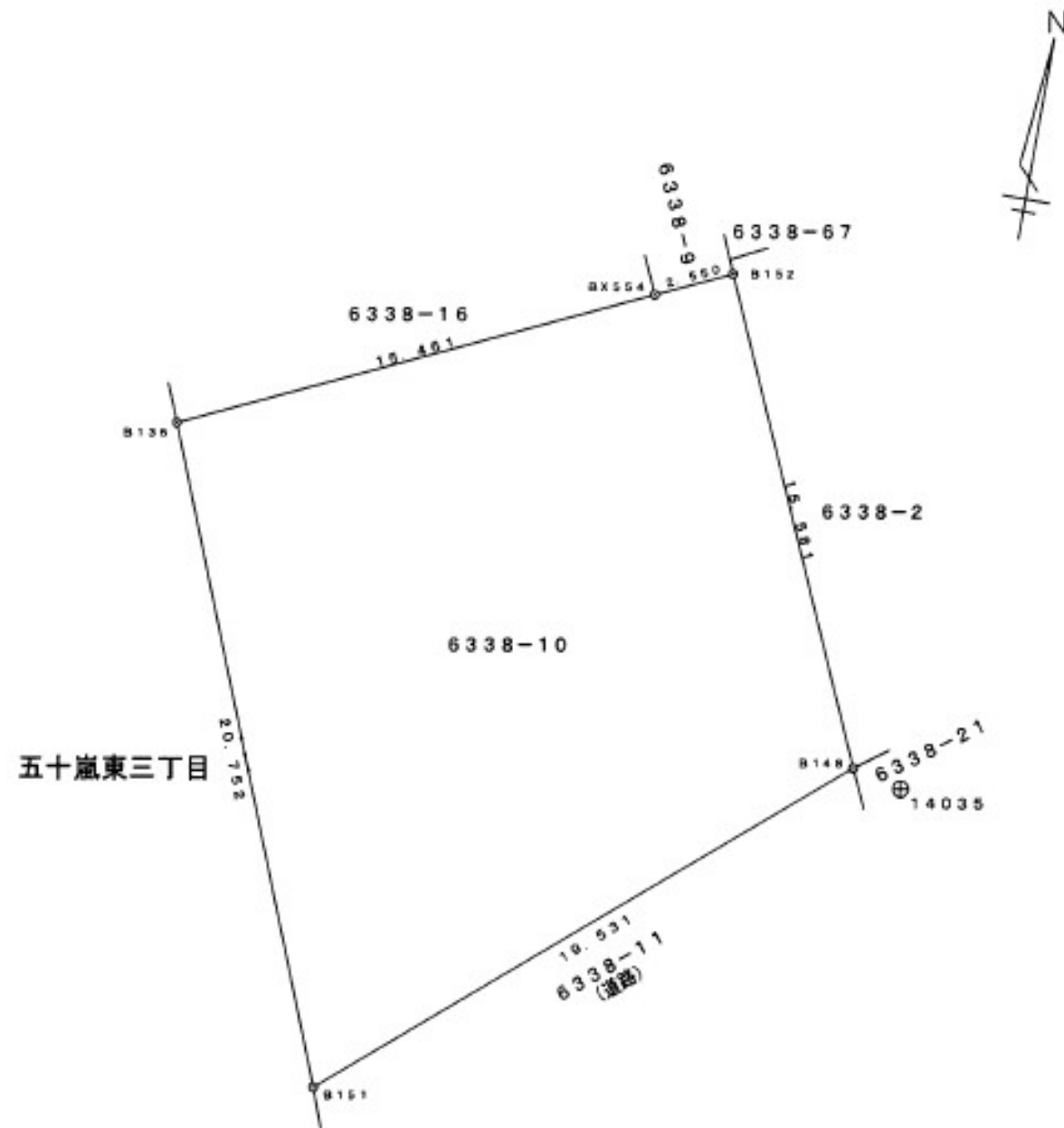
地番 6338-10

地積測量図

土地の所在 新潟市西区五十嵐東二丁目

求積表

地番 6338-10				
NO	X _n	Y _n	Y _{n+1} - Y _{n-1}	X _n · (Y _{n+1} - Y _{n-1})
B152	208528.812	40325.374	-8.710	-1816285.952520
BX554	208527.747	40323.057	-16.364	-3412348.051908
B136	208521.287	40309.010	-6.256	-1304509.171472
B151	208502.052	40316.801	22.757	4744881.197364
B148	208514.602	40331.767	8.573	1787595.682946
合計				-666.295590
合計面積				333.1477950
地積				333.14 m ²



公共基準点等座標一覧表

測点名	X座標	Y座標	標識の種類
14035	208514.250	40333.337	金属板(4級基準点)
14037	208488.611	40316.773	金属板(4級基準点)

測地系	世界測地系(測地成果2011)
座標系	暁系
測量年月日	平成26年10月30日測量

境界標の種類

㊦	コンクリート杭
㊧	合成樹脂杭
㊨	金属プレート標
㊩	金属板

14037
⊕

作業機関

公益社団法人 新潟県公共嘱託登記土地家屋調査士協会
代表理事 小林貞夫

(平成27年 1月16日作成)

計画機関

新潟地方法務局
(不動産登記法第14条第1項地図作成作業)

縮尺

1

250