

西区大野売地(建築条件無し・現況渡し)

■交通アクセス
JR新潟大学前駅まで徒歩約12分!

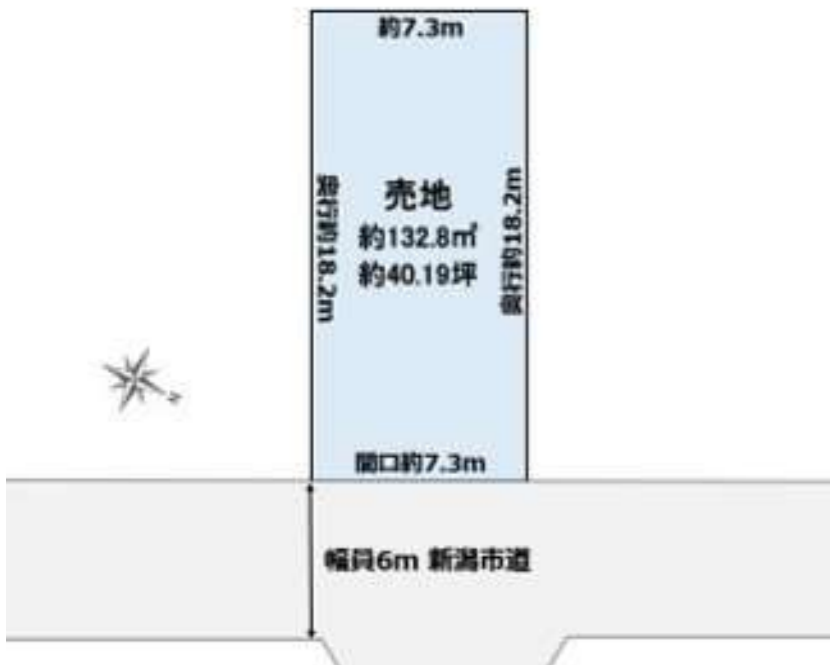
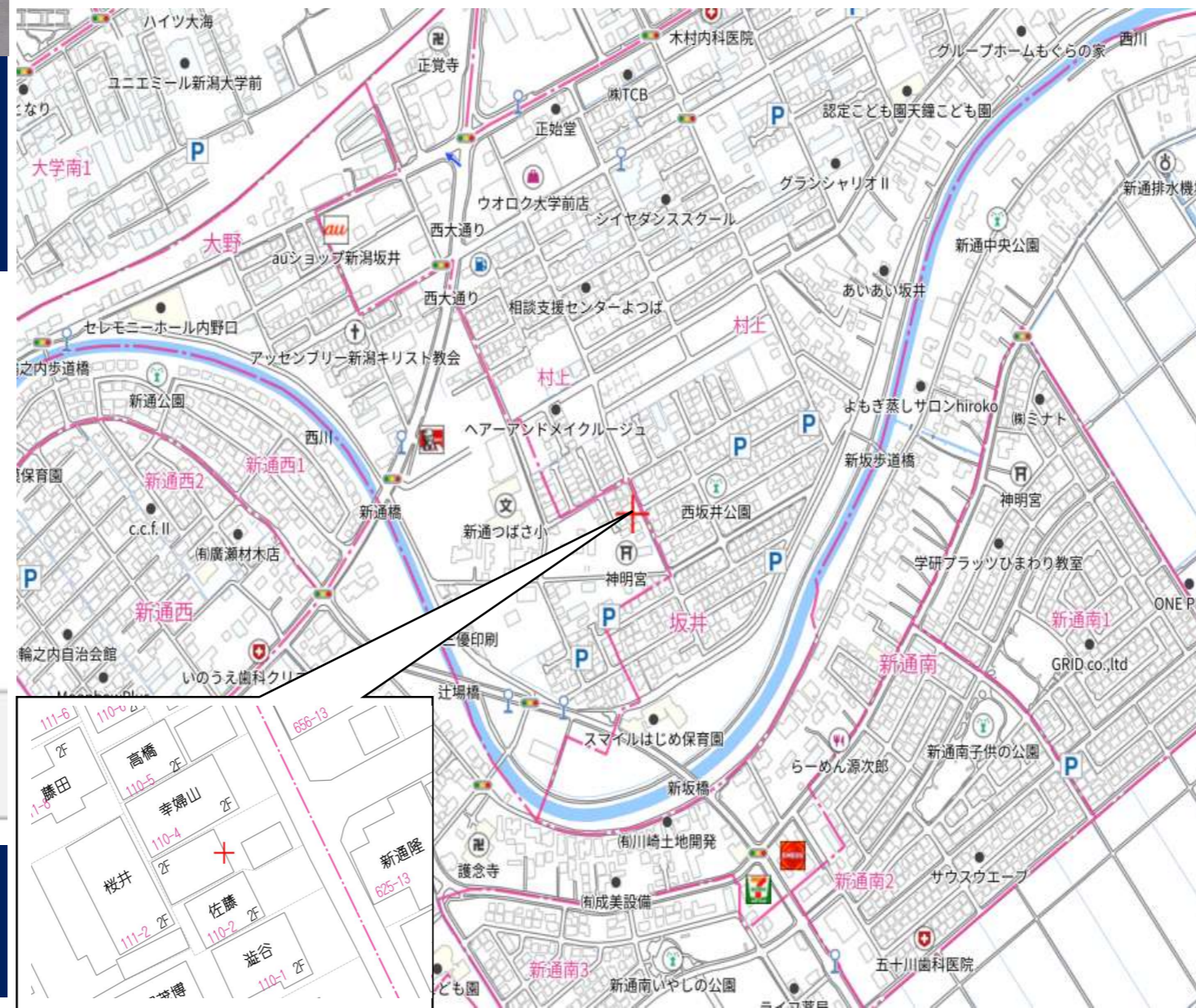


人気の西区大野に
売地ができました。
角地南向き是非ご検討ください!

★新通つばさ小学校まで徒歩3分、坂井輪中まで徒歩30分!

★前面道路新潟市道約6m!閑静な住宅地で住環境としておすすめです!

宅地面積132.86㎡ 約40.19坪



前面道路6m閑静な住宅地です!

物件種目	売地		
最寄り駅	JR新潟大学前		
物件価格	1,000万円		
所在地	新潟市西区大野110-3		
交通	JR新潟大学前まで徒歩約12分		
公簿面積	132.86㎡	公簿面積坪数	40.19坪
有効面積		有効面積坪数	
私道負担	無し		
接道状況	北東側 接道約7.3m		
地目	宅地	現況	宅地
間口	7.3m	奥行	18.2
その他			
都市計画	市街化区域	用途地域	第一種住居低層地域
建ぺい率	60%	容積率	200%
その他制限	建築基準法第22条規制あり、道路車線制限▲1.25 北側斜線制限なし、日影規制あり 隣地斜線制限20m+▲1.25		
引渡し時期	即時	引渡し条件	解体更地渡し
電気	東北電力	ガス	北陸ガス(引き込み済み)
水道	引込済み	下水	前面道路
通学区小学校	新通つばさ小学校 約210m徒歩約3分		
通学区中学校	坂井輪中学校 約2100m徒歩約27分		
土地権利	所有権		
備考	※解体更地渡しとなります。		
手数料	3%+6万(税)	取引態様	専任媒介
仲介料報酬額	396,000円		消費税込み

(公社)新潟県宅地建物取引業協会会員 新潟知事免許(1)第5626号

仲介会社



株式会社
NIIGATA REIWA

新潟令和不動産

担当:黒滝

〒950-2021 新潟市西区小針藤山6番16号

お問合せ

フリーダイヤル0120-24-7774

TEL 025-374-7774 FAX025-374-7778

担当直通ダイヤル
080
3604-7773

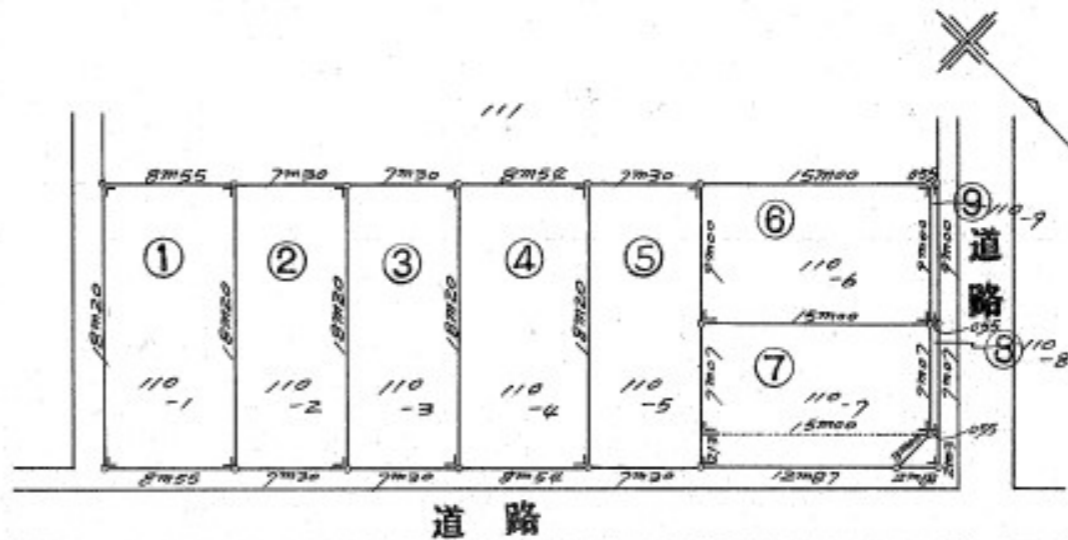
物件住所:新潟市西区大野110-3



622847

前 110 後・新 同一
 地 番 110-1 110-2 ~ 110-9
 地積測量図
 土地の所在 新潟市大野厚村中

平成19年4月1日区制施行により、
 「新潟市西区」に変更



地積計算表

①	110-1	18m20	x	8m55	=	155.61	地積	155m ² 61
②	110-2	18m20	x	7m30	=	132.86	地積	132m ² 86
③	110-3	18m20	x	7m30	=	132.86	地積	132m ² 86
④	110-4	18m20	x	8m58	=	155.428	地積	155m ² 42
⑤	110-5	18m20	x	7m30	=	132.86	地積	132m ² 86
⑥	110-6	15m00	x	9m00	=	135.00	地積	135m ² 00
⑦	110-7	15m00	x	7m07	=	106.05		
		2m13	x	(15m00 + 12m87) / 2	=	29.68155	合計	135.73155
							地積	135m ² 73
⑧	110-8	7m07	x	0.55	=	3.8885		
		2m13	x	(2m18 + 0.55) / 2	=	3.43995	合計	7.32845
							地積	7m ² 32
⑨	110-9	9m00	x	0.55	=	4.95	地積	4m ² 95

作製者 新潟市青山新町31番地8
 土地家屋調査士 村山 衛 (昭和54年1月25日作製)

申請人 有限会社若葉ハウス
 代表取締役 真島 博 縮尺 1/500