

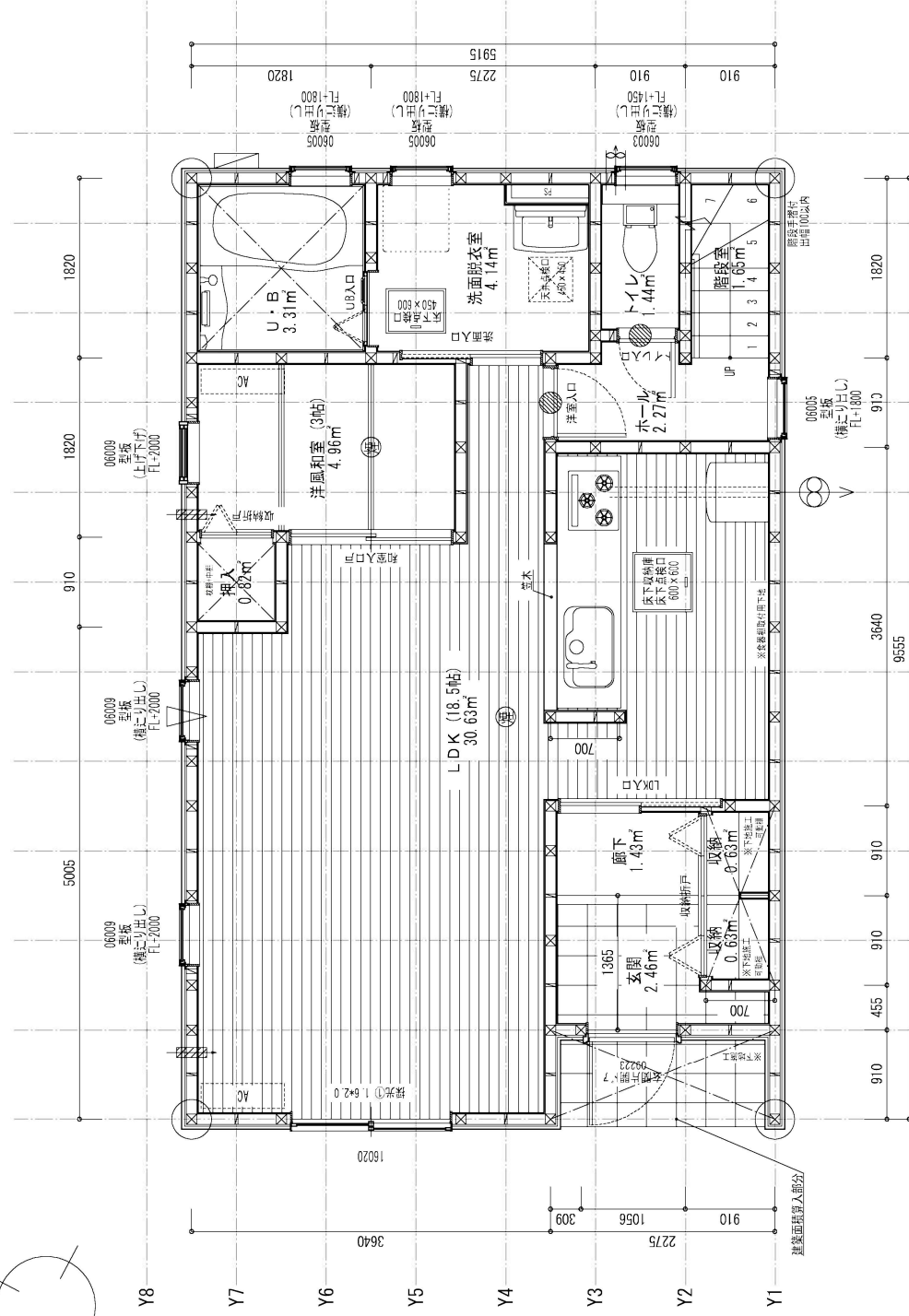
床面積計算表

1階床面積	
1	8.645 x 2.275
2	9.555 x 0.455
3	3.185 x 3.185
4	6.370 x 3.185
1階床面積 54.447575	
54.44	
㎡	

建築面積	
1	8.645 x 2.275
2	9.555 x 0.455
3	3.185 x 3.185
4	6.370 x 3.185
5	0.910 x 2.275
建築面積 56.517825	
56.51	
㎡	

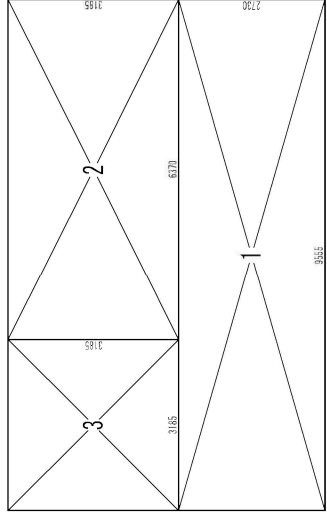
面積表	
建築面積	56.51
1階床面積	54.44
2階床面積	56.51
延床面積	110.95
車庫面積	0.00
容積率算定の床面積	110.95
敷地面積	145.35
建ぺい率	38.88
容積率	76.34
室内面積 100.81 ㎡	
屋根面積 70.10 ㎡	
容積率 100%	

特定	5 地域	910	シールド
Vo	= 30		
SP対応	SP対応		
防火指定	防火指定無		



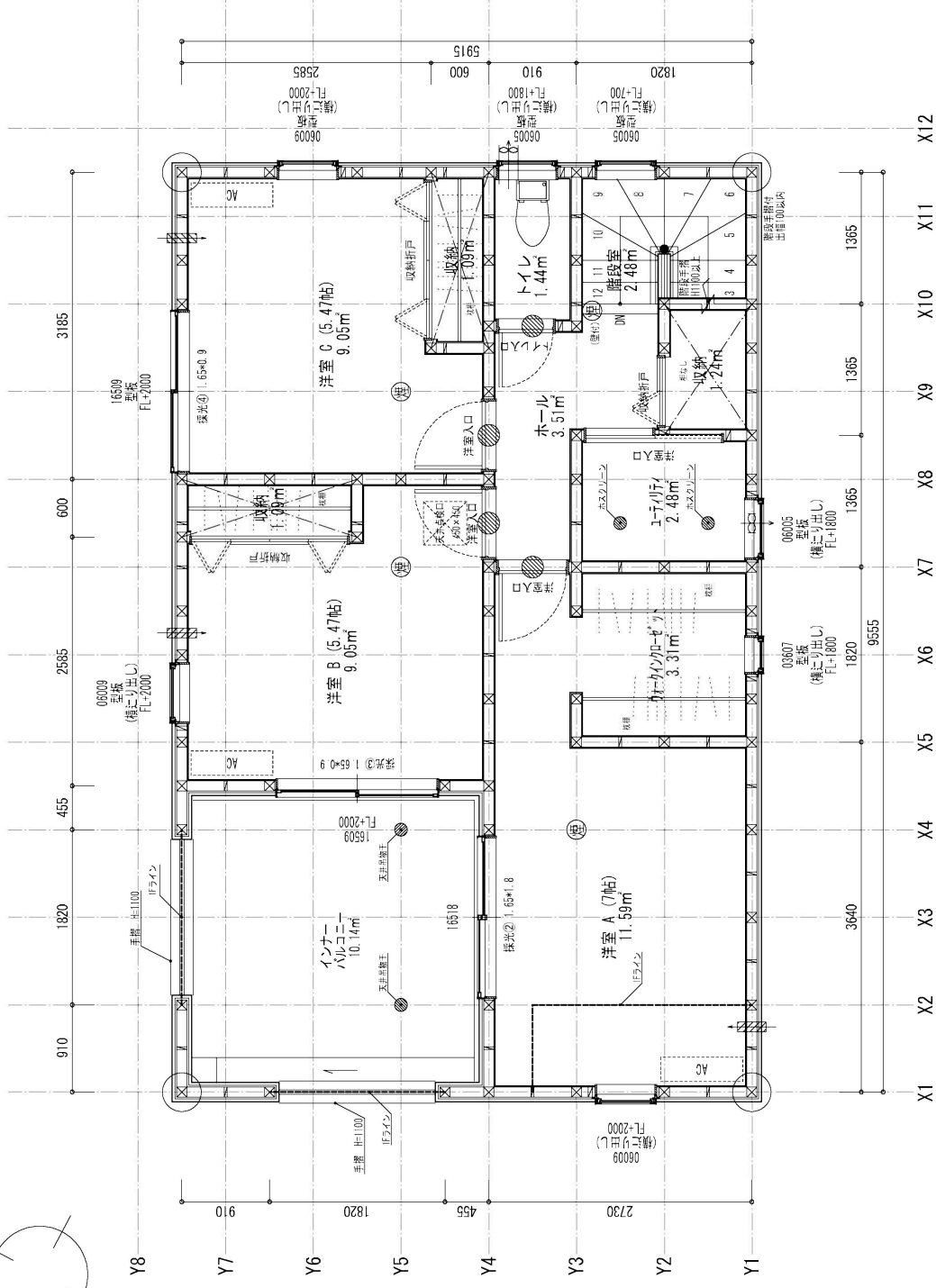
LDK+洋風和室
必要開口面積 35.60 * 1/7 = 5.08
【有効開口面積】 採光① 1.6*2.0
採光係数比率 10.00 / 5.57 = 1.79
採光修正係数 1.79 * 6.0 - 1.4 = 3.00
1.0 * 2.00 * 1.60 * 3.00 = 9.60
合計 9.60 > 5.08 ∴ OK

住宅性能評価 対応物件	特 種 評 価 法 90%以上 9.08%以上	設計評価時の取 分方式 Lor+標準方式	※ 建築計画の進捗状況に合わせた変更は可能である ※ 建築計画の進捗状況に合わせた変更は可能である ※ 建築計画の進捗状況に合わせた変更は可能である	24時間換気(24h) 105m ² ×105m ² 換気設備(機械換気) 100%SWF 105m ² ×105m ² 換気設備(自然換気) 100%SWF 105m ² ×105m ² 換気設備(自然換気) 100%SWF	一般建築士事務所 一般建築士 第265481号 茂屋 光広 2024/07/16 家賃日 7	物件名 西区寺尾北第1号棟 No. 580046000100 業者名 一般建築士事務所 新野建設事務所 No. 1/50・1/100 No. 1/50・1/100
----------------	-------------------------------	----------------------------	--	--	--	---



床面積計算表

2階床面積	
1	9.555 x 2.730 26.085150
2	6.370 x 3.185 20.288450
3	3.185 x 3.185 10.144225
2階床面積	
56.517825 m ²	



洋室A

必要開口面積	11.59 * 1/7 = 1.65
【有効開口面積】	採光① 1.65 * 1.8
採光関係比率	1.14 / 1.33 = 0.85
採光補正係数	0.85 * 6.0 - 1.4 = 3.00
0.7 * 1.80 * 1.65 * 3.00 = 6.23	
合計	6.23 > 1.65 ∴ OK

洋室B

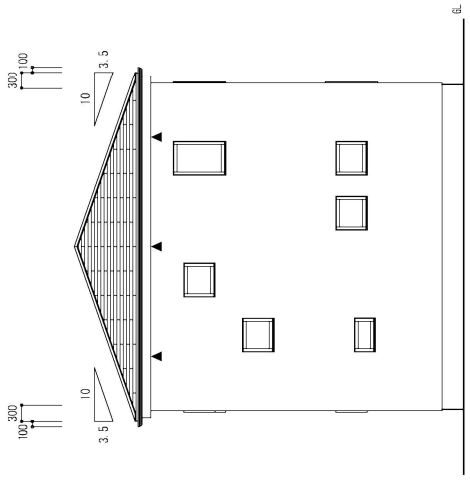
必要開口面積	9.05 * 1/7 = 1.29
【有効開口面積】	採光③ 1.65 * 0.9
採光関係比率	10.00 / 2.18 = 4.58
採光補正係数	4.58 * 6.0 - 1.4 = 3.00
0.7 * 0.90 * 1.65 * 3.00 = 3.11	
合計	3.11 > 1.29 ∴ OK

洋室C

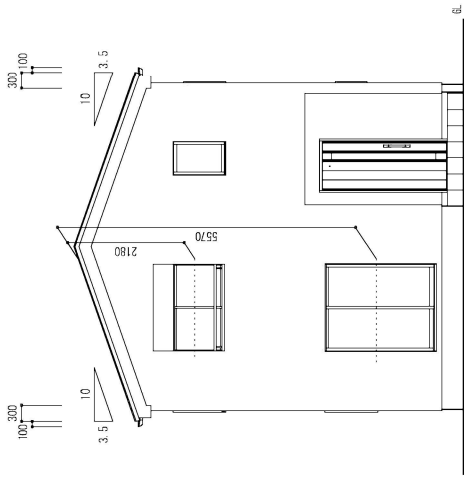
必要開口面積	9.05 * 1/7 = 1.29
【有効開口面積】	採光④ 1.65 * 0.9
採光関係比率	0.91 / 1.08 = 0.84
採光補正係数	0.84 * 6.0 - 1.4 = 3.00
1.0 * 0.90 * 1.65 * 3.00 = 4.45	
合計	4.45 > 1.29 ∴ OK

Vo = 30 SP対応 5 地域 910 シェル 多量区域(注) 防火指定無

住宅性能評価 対応物件	特 階数 25 有効幅員 65 有効開口面積 225 有効開口面積 225 有効開口面積 225 有効開口面積 225	物件名	西区寺尾北第1号棟
「性能仕様書」 設計評価時の取	※ 建築計画書は建築士が作成し、建築士が確認して作成したものである ※ 設計評価書は建築士が作成し、建築士が確認して作成したものである ※ 建築計画書の取扱いについては、建築士が確認して作成したものである	No.	580046000100
		設計者	一般建築士事務所 一般建築士 第285481号 茂原 光広
		竣工日	2024/07/16
		家賃	5
		総床面積	1,550・1,100 ㎡
		2階平面詳細図・面積請求表(図)	

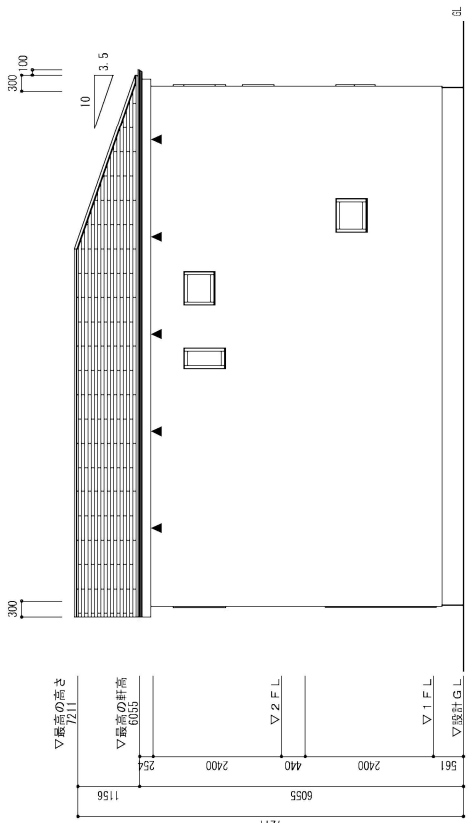


東立面図

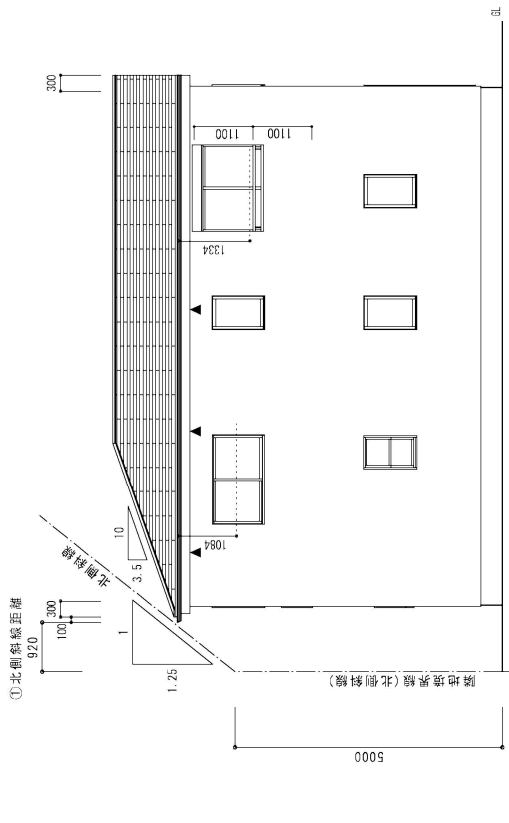


西立面図

①北斜面線距離
 計算高さ 26.5 (0.00+0.00+0.00+0.00+0.00+0.00+0.00+0.00+0.00+0.00)
 計算高さ 26.5 (0.00+0.00+0.00+0.00+0.00+0.00+0.00+0.00+0.00+0.00)
 6.15 > 0.40 + 0.000 * 0.350 = 0.435
 (中略) 計算高さ 26.5 (0.00+0.00+0.00+0.00+0.00+0.00+0.00+0.00+0.00+0.00)
 6.15 > 0.05 : OK



南立面図



北立面図

種別	必要換気単位数	必要換気単位数	必要換気単位数	必要換気単位数	必要換気単位数	必要換気単位数	必要換気単位数	必要換気単位数	必要換気単位数	必要換気単位数	必要換気単位数	必要換気単位数
小	0.0100	0.0100	0.0100	0.0100	0.0100	0.0100	0.0100	0.0100	0.0100	0.0100	0.0100	0.0100
中	0.0200	0.0200	0.0200	0.0200	0.0200	0.0200	0.0200	0.0200	0.0200	0.0200	0.0200	0.0200
大	0.0300	0.0300	0.0300	0.0300	0.0300	0.0300	0.0300	0.0300	0.0300	0.0300	0.0300	0.0300

小規模換気計算

種別	必要換気単位数	必要換気単位数	必要換気単位数	必要換気単位数	必要換気単位数	必要換気単位数	必要換気単位数	必要換気単位数	必要換気単位数	必要換気単位数	必要換気単位数	必要換気単位数
種別	必要換気単位数	必要換気単位数	必要換気単位数	必要換気単位数	必要換気単位数	必要換気単位数	必要換気単位数	必要換気単位数	必要換気単位数	必要換気単位数	必要換気単位数	必要換気単位数

住宅性能評価対応物件	種別	必要換気単位数	必要換気単位数	必要換気単位数	必要換気単位数	必要換気単位数	必要換気単位数	必要換気単位数	必要換気単位数	必要換気単位数	必要換気単位数	必要換気単位数
種別	必要換気単位数	必要換気単位数	必要換気単位数	必要換気単位数	必要換気単位数	必要換気単位数	必要換気単位数	必要換気単位数	必要換気単位数	必要換気単位数	必要換気単位数	必要換気単位数

物件名 西区寺尾北第1号棟
 No. 580046000100
 業者名 建設株式会社 新澤営業所
 専任 1/100
 設計 1/100
 縮尺 1/100
 図名 立面図
 2024/07/16
 作業日 家年月日
 2024/07/16
 作業日 家年月日
 1/100
 縮尺 1/100
 図名 立面図

断熱等級 5 & 一次工ネ等級 6 (4地域・5・6・7地域)
 外気性能
 ※以下の性能を全て満たす仕様とする

断熱等級	U=0.414	柱・間柱間に断熱
断熱等級	U=0.426	柱・間柱間に断熱
断熱等級	U=0.395	柱・間柱間に断熱
断熱等級	U=0.406	柱・間柱間に断熱
断熱等級	U=4.103	断熱なし
断熱等級	U=0.288	柱・梁間に断熱
断熱等級	U=0.522	桁・梁間に断熱
断熱等級	U=0.542	剛床工法として扱う
断熱等級	U=0.435	大引間に断熱
断熱等級	U=0.452	大引間に断熱
断熱等級	U=0.538	剛床工法
断熱等級	U=1.562	住宅性能評価・表出気食の 別途評価計算要領による

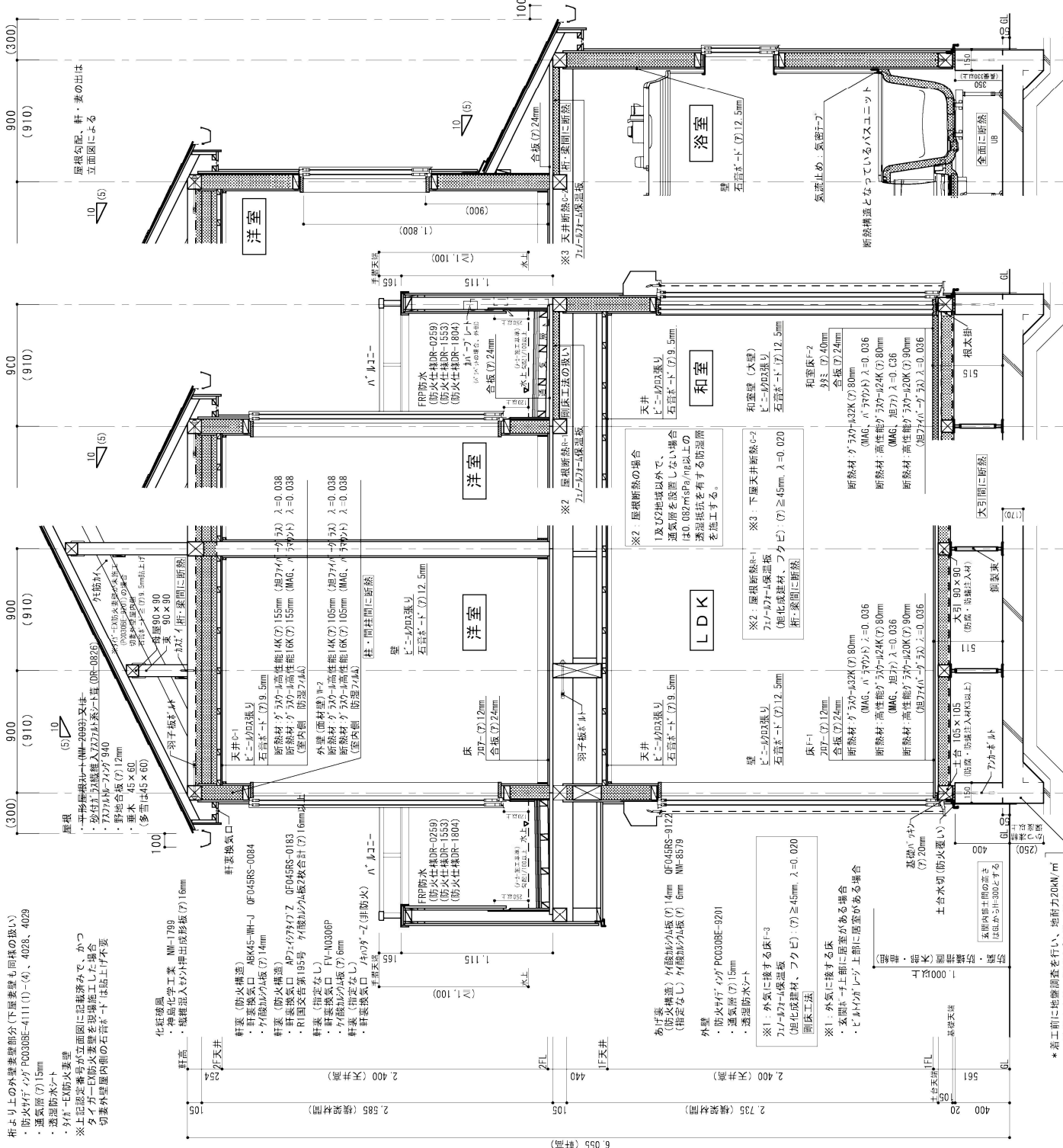
地域区分	4	5・6・7
開口部(ガラス)	U ≤ 2.27	U ≤ 2.21
玄関ドア	U ≤ 2.29	U ≤ 2.29
ガラス	0.51	0.32
低放射率	日射取得型	日射遮断型
断熱層の設置	(断熱層の室内側)	(断熱層の外気側) + (断熱層の設置)
平均換気回数	1.000	0.000
平均換気回数	0.870	0.130
平均換気回数	0.870	0.130
平均換気回数	0.850	0.150
平均換気回数	0.850	0.150
平均換気回数	0.850	0.150

U₁: 平均換気回数 W/(m²・K)
 R₁: 熱伝導率 W/(m・K)
 R₂: 熱伝導率 (m²・K)/W
 ※玄関内側土間の高さは0.1mから0.300とする
 【長期優良住宅の認定対策】
 「長期優良住宅に認定認定基準仕様特約条約」により、壁・天井・床
 以外の小断熱空間については、断熱換気口、照明機器の開口
 等から、目視又は断熱機器等を使用して点検する。

(屋根・新湯・長野仕様)
 (外部電材仕様)
 (用)

F1) 2 F 短計図 (新湯・長野仕様)
 図面作成日

※標準短計図の為、申請建物の形状とは異なります。
 一建設株式会社 一級建築士事務所
 第285491号 茂庭 光広



標準仕様軒高 6055 S=1.30