

女池3丁目 売地 (建築条件無し・解体更地渡し)

交通アクセス
JR新潟駅まで徒歩約43分!



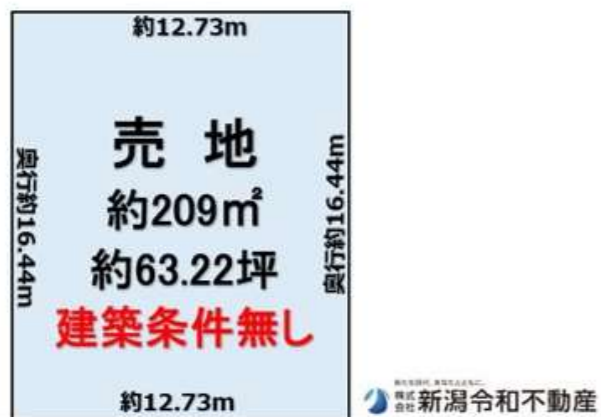
★女池小学校まで徒歩7分、鳥屋野中学校まで徒歩10分!

★閑静な住宅地で住環境としておすすめです!

宅地面積209㎡ 約63.22坪



閑静な女池に
売地ができました。
是非ご検討ください!



前面道路 位置指定道路
幅員4m (私道路 持分2.2m)

綺麗な整形地!
前面道路幅員4m!



物件種目	売地		
最寄り駅	JR新潟駅		
物件価格	1,650万円		
所在地	新潟市中央区女池3丁目15番13号		
交通	JR新潟駅まで徒歩約43分		
公簿面積	209㎡	公簿面積坪数	63.22坪
有効面積	有効面積坪数		
私道負担	有り 22㎡		
接道状況	北側 接道約12.73m		
地目	田	現況	宅地
間口	約12.73m	奥行	約16.44m
その他			
都市計画	市街化区域	用途地域	第一種中高層住居専用地域
建ぺい率	60%	容積率	200%
その他制限	建築基準法第22条規制あり、道路車線制限▲1.25 北側斜線制限なし、日影規制あり 隣地斜線制限20m+▲1.25		
引渡し時期	即時	引渡し条件	解体更地渡し
電気	東北電力	ガス	北陸ガス(引き込み済み)
水道	引込済み	下水	引込済み
通学区小学校	女池小学校 約500m 徒歩約7分		
通学区中学校	鳥屋野中学校 約900m 徒歩約10分		
土地権利	所有権		
備考	※解体更地渡しとなります。 ※お引渡しはご契約後2か月後となります。		
手数料	3%+6万(税)	取引態様	専任媒介
仲介料報酬額	610,500円		消費税込み

(公社)新潟県宅地建物取引業協会会員 新潟知事免許(1)第5626号

仲介会社 株式会社 **新潟令和不動産**

担当:黒滝

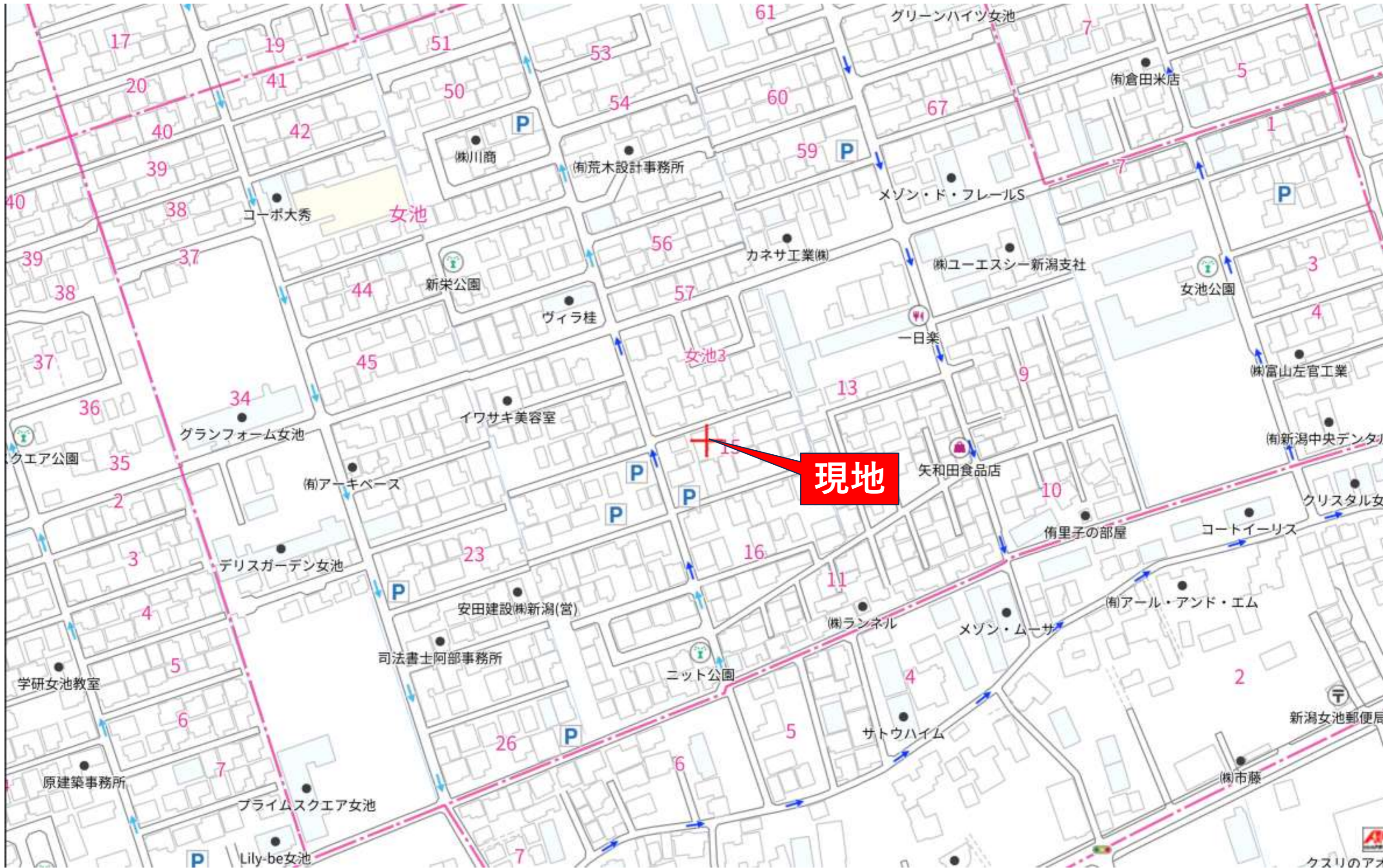
〒950-2021 新潟市西区小針藤山6番16号

お問合せ **フリーダイヤル0120-24-7774**

TEL 025-374-7774 FAX025-374-7778

担当直通ダイヤル
080
3604-7773

物件住所:新潟市中央区女池3丁目15番13号



前 1.065

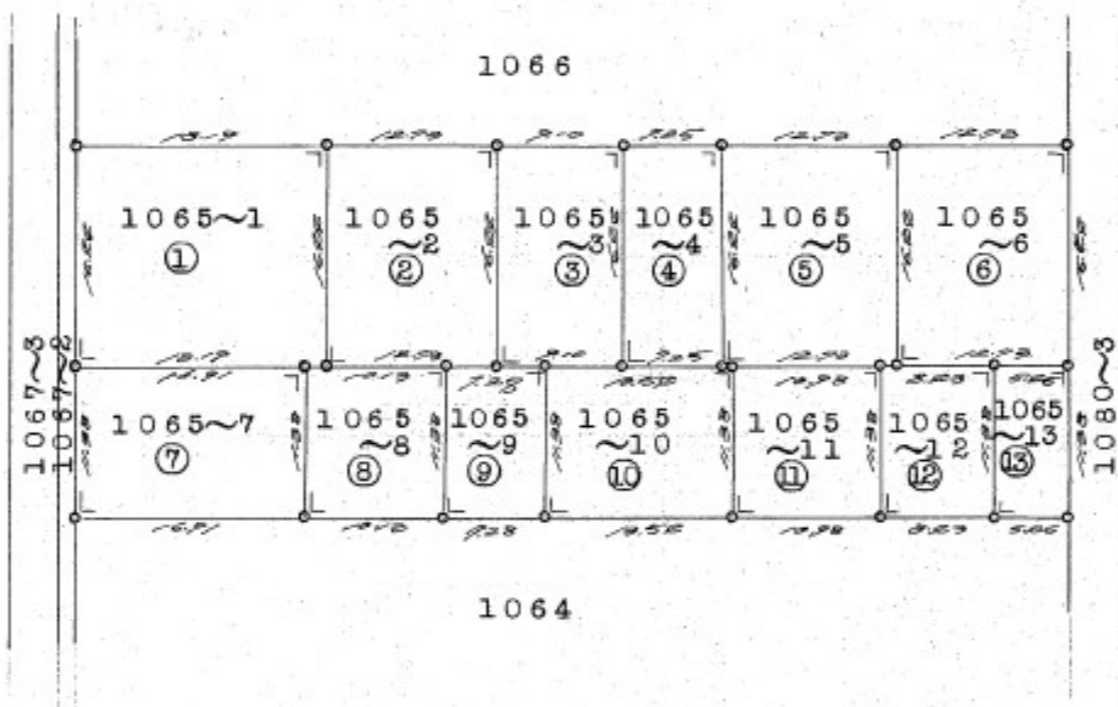
平成19年4月1日区制施行により、
[新潟市中央区]に変更 後・新 同一

地 積 測 量 図

地 番 1065~1 ~ 1065~13

土地の所在 新潟市女池3丁目
新 潟 市 女 池 字 下 山 北

707205



求 積 表

1065~1 ①	18.19	x	16.22	=	295.0836
1065~2 ②	18.73	x	16.22	=	304.2312
1065~3 ③	9.10	x	16.22	=	147.602
1065~4 ④	7.25	x	16.22	=	117.715
1065~5 ⑤	12.73	x	16.22	=	206.2812
1065~6 ⑥	12.73	x	16.22	=	206.2812
1065~7 ⑦	16.91	x	11.38	=	192.2358
1065~8 ⑧	10.13	x	11.38	=	115.2792
1065~9 ⑨	7.25	x	11.38	=	82.3862
1065~10 ⑩	12.62	x	11.38	=	143.6522
1065~11 ⑪	10.78	x	11.38	=	122.9522
1065~12 ⑫	9.22	x	11.38	=	105.9336
1065~13 ⑬	5.86	x	11.38	=	66.7328

昭和44年8月28日

作製年月日

作製者

新潟市下所島式五尾番地
土地家屋調査士

山岸



申請人

佐藤 七



(日調連9)

縮 尺

1/600

(日本土地家屋調査士会連合会用紙)

平成44年9月8日登記