

# 浦山二丁目売地(建築条件無し・解体更地渡し)

■交通アクセス  
JR青山駅まで徒歩約10分!

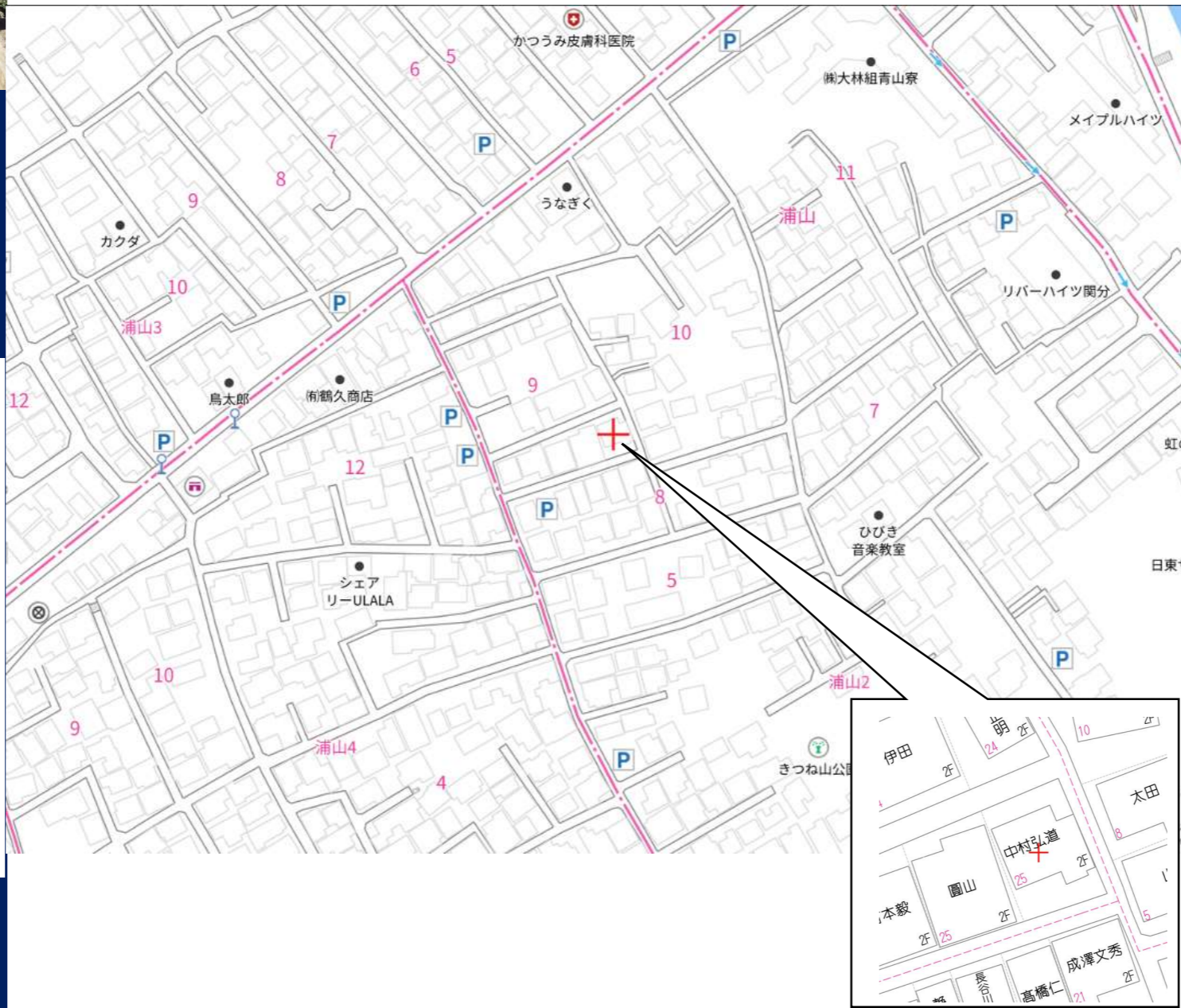


★青山小学校まで徒歩19分、関屋中学校徒歩16分

★両面道路で日当たり良好! 閑静な住宅地で住環境としておすすめです!

宅地面積217.66㎡ 約65.84坪

物件種目	売地		
最寄り駅	JR青山駅		
物件価格	1100万円		
所在地	新潟市西区浦山二丁目9-25		
交通	JR青山駅まで徒歩10分		
公簿面積	217.66㎡	公簿面積坪数	65.84坪
有効面積		有効面積坪数	
私道負担	無し		
接道状況	南側 北側		
地目	宅地	現況	宅地
間口	43m	奥行	17.7m
その他			
都市計画	市街化区域	用途地域	第一種低層住居専用地域
建ぺい率	50%	容積率	100%
その他制限	建築基準法第22条規制あり、道路線制限▲1.25 北側斜線制限▲+1.25、日影規制あり 隣地斜線制限無し		
引渡し時期	即時	引渡し条件	解体更地渡し
電気	東北電力	ガス	北陸ガス(引き込み済み)
水道	引込済み	下水	引込済み
通学区小学校	青山小学校 徒歩約19分		
通学区中学校	関屋中学校 徒歩約16分		
土地権利	所有権		
備考	※解体更地渡しとなります。		
手数料	3%+6万(税)	取引態様	専任媒介
仲介料報酬額	429000円		消費税込み



閑静な浦山二丁目に  
売地ができました。  
是非ご検討ください!



閑静な住宅地です!



物件住所:新潟市西区浦山二丁目9-25





地番 1436-376

地積測量図

土地の所在 新潟市西区浦山二丁目

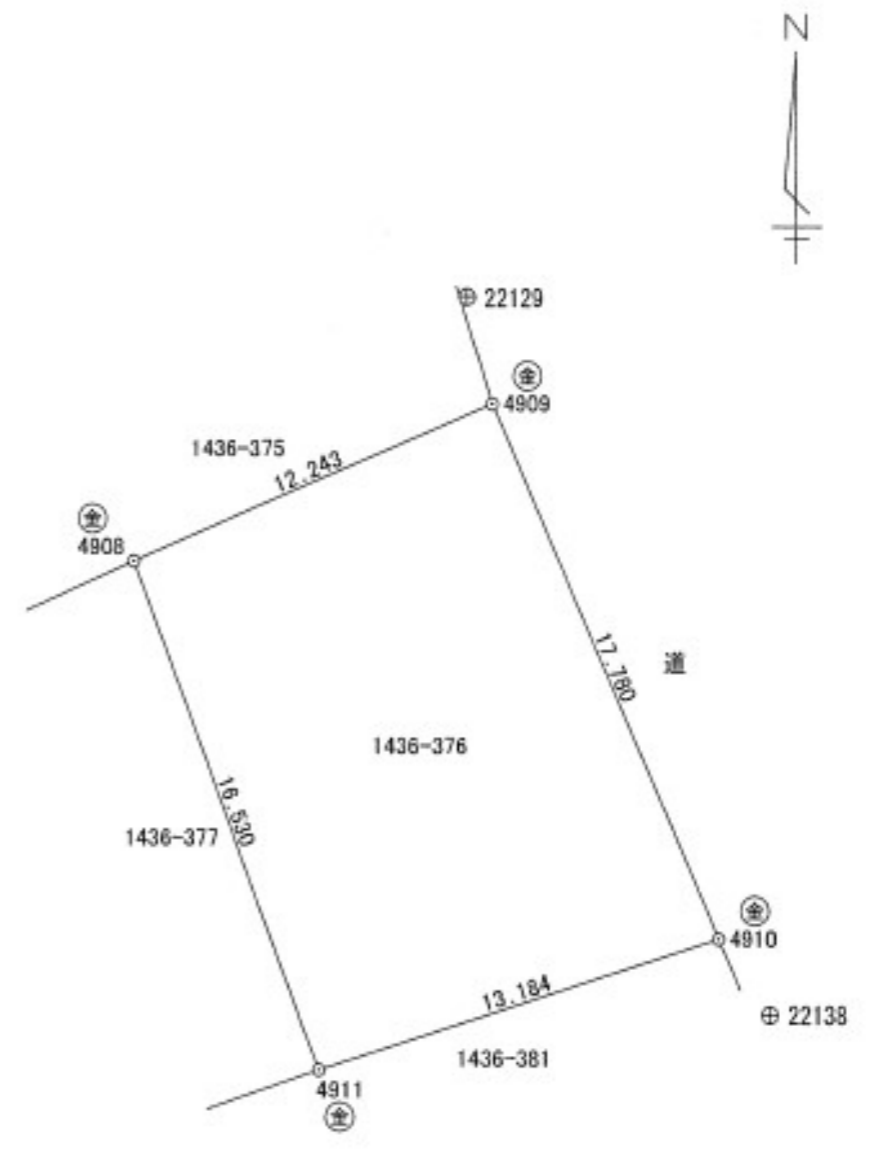
座標求積表

地番	1436-376		
測点	X <sub>n</sub>	Y <sub>n</sub>	(X <sub>n+1</sub> - X <sub>n-1</sub> ) Y <sub>n</sub>
4909	211241.492	44212.454	508133.733822
4908	211236.690	44201.192	-896311.771376
4911	211221.214	44207.001	-508071.062493
4910	211225.197	44219.569	896684.420182
		倍面積	435.320135
		面積	217.6600675
		地積	217.66 m <sup>2</sup>

公共基準点等座標一覧表

点名	X座標	Y座標	標識の種類	備考
22129	211244.761	44211.665	金属板(4級基準点)	
22138	211222.897	44221.193	金属板(4級基準点)	

測地系	世界測地系(測地成果2011)
座標系	暁系
測量年月日	令和5年10月30日



境界標の種類別

⊖	コンクリート杭
⊕	合成樹脂杭
⊙	金属標
⊗	金属板

作業機関 公益社団法人 新潟県公共嘱託登記土地家屋調査士協会  
 代表理事 渡辺政次  
 (令和5年12月25日作成)

計画機関 新潟地方法務局  
 (不動産登記法第14条第1項地図作成作業)

縮尺 1/250