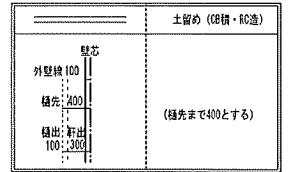


2号棟 +100

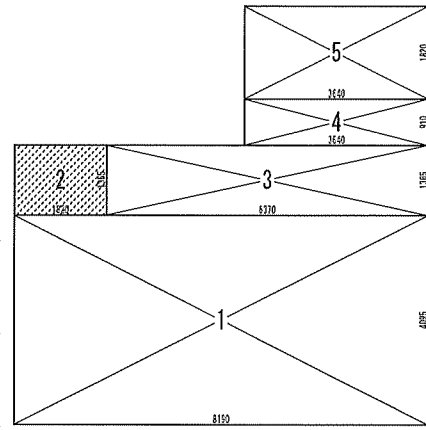
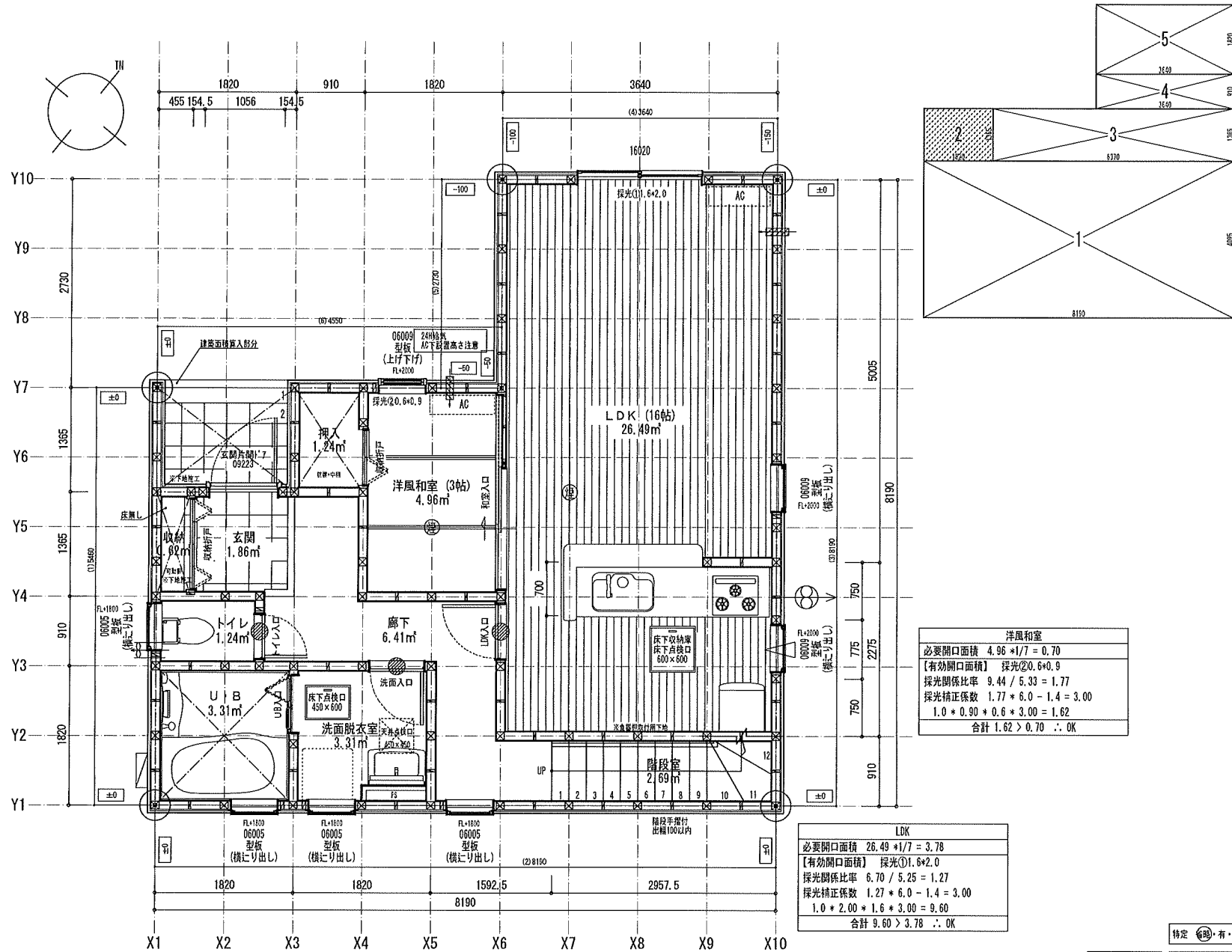


下水道処理区域 雨水側溝放流

特定  有・無 F35  有・無 多層区域  有 垂直積層量 100cm

Vo = 30 SP対応 5 地域 910 シミュル 防火指定無

住宅性能評価 対応物件	申請場所	新潟県新潟市西区小針2丁目914-11			建ぺい率	60.00	%	工事種別	新築	一建設株式会社 一級建築士事務所 一級建築士 第285491号 茂庭 光広	物件名	西区小針第5 1号棟			
	用途地域	第2種中高層住居専用地域			容積率	160.00	%	構造	木造	作成日	2024/10/24	No.	581741000100	営業所	一建設株式会社 新潟営業所
「性能仕様書」 設計評価時の版	024-11-24-005_3 県指定101 配図図.pdf	無指定	無指定	用途	一戸建ての住宅			変更日		変更日		縮尺	1/50・1/100	図名	配図図



洋風和室	
必要開口面積	4.96 * 1/7 = 0.70
【有効開口面積】	採光②0.6*0.9
採光関係比率	9.44 / 5.33 = 1.77
採光補正係数	1.77 * 6.0 - 1.4 = 3.00
1.0 * 0.90 * 0.6 * 3.00 = 1.62	
合計	1.62 > 0.70 ∴ OK

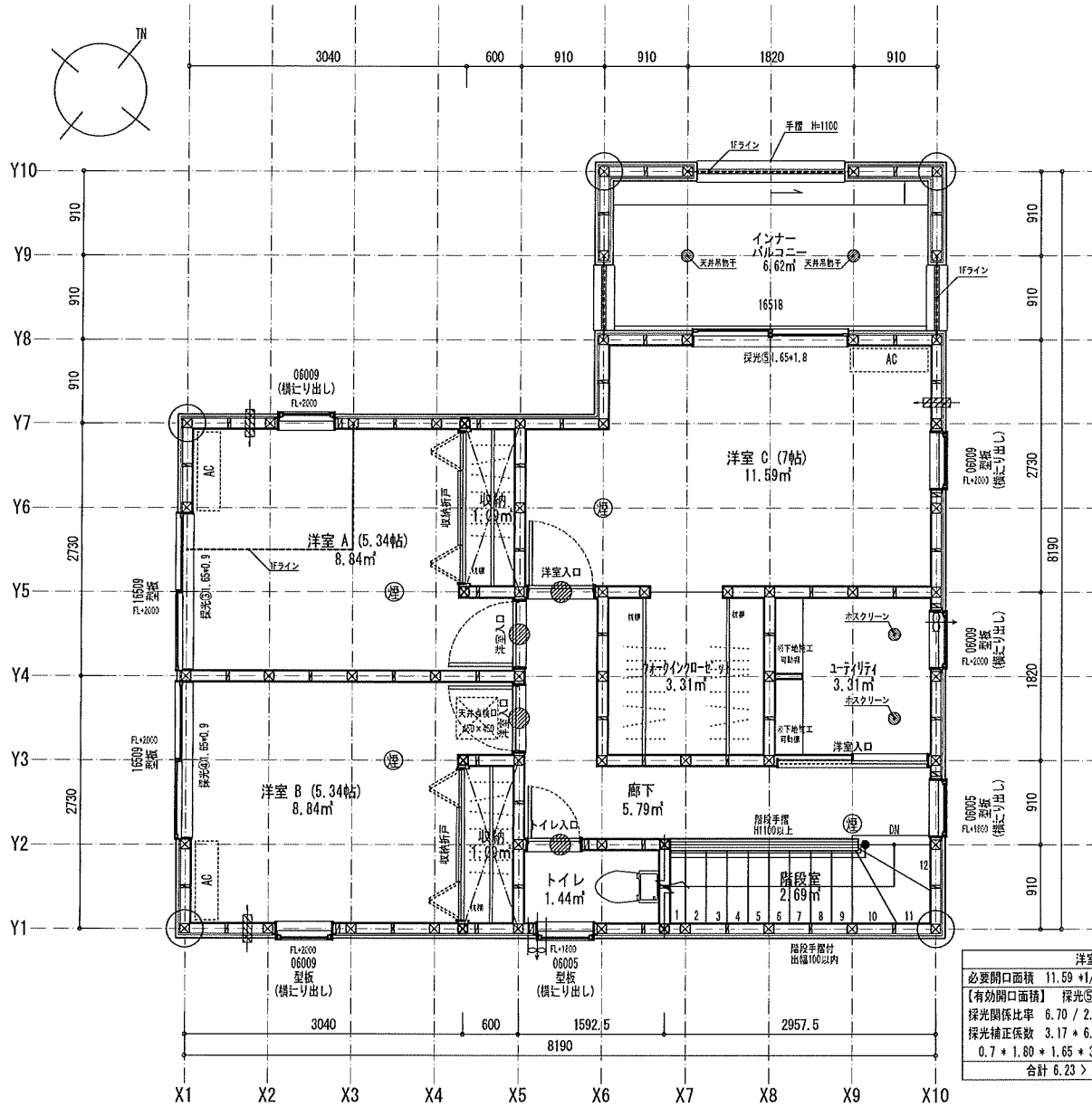
LDK	
必要開口面積	26.49 * 1/7 = 3.78
【有効開口面積】	採光①1.6*2.0
採光関係比率	6.70 / 5.25 = 1.27
採光補正係数	1.27 * 6.0 - 1.4 = 3.00
1.0 * 2.00 * 1.6 * 3.00 = 9.60	
合計	9.60 > 3.78 ∴ OK

床面積計算表		
1階床面積		
1	8.190 x 4.095	33.538050
3	6.370 x 1.365	8.695050
4	3.640 x 0.910	3.312400
5	3.640 x 1.820	6.624800
		52.170300
1階床面積		52.17 m <sup>2</sup>
建築面積		
1	8.190 x 4.095	33.538050
2	1.820 x 1.365	2.484300
3	6.370 x 1.365	8.695050
4	3.640 x 0.910	3.312400
5	3.640 x 1.820	6.624800
		54.654600
建築面積		54.65 m <sup>2</sup>

面積表		
建築面積	54.65	m <sup>2</sup>
1階床面積	52.17	m <sup>2</sup>
2階床面積	54.65	m <sup>2</sup>
延床面積	106.82	m <sup>2</sup>
車庫面積	0.00	m <sup>2</sup>
容積率算定の床面積	106.82	m <sup>2</sup>
敷地面積	124.78	m <sup>2</sup>
建ぺい率	43.80	%
容積率	85.61	%
室内面積		
100.19	m <sup>2</sup>	
屋根面積		
69.15	m <sup>2</sup>	

特定  有・無 F35  有・無 多層区域  有 垂直積層量 100cm  
 Vo = 30 SP対応 5 地域 910 シェジュール 防火指定無

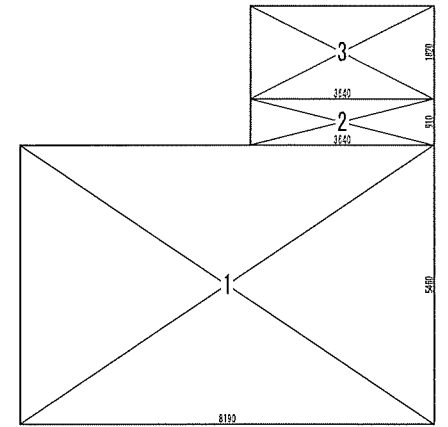
住宅性能評価 対応物件 「性能仕様書」2022 設計評価時の版	特記	階段寸法 900E・A 蹴上220以下 踏面225 有効幅765 (※耐火構造) 910E・A 蹴上220以下 踏面227.5 有効幅780 天井使用部(D)0.95 壁PB(7)→12.5mm下地 天井PB(7)→9.5mm下地 型枠材料 (P・F・D) ガラス Low-E複層ガラス	※「建築設備の構造耐力上安全の方法を定める件」の一部を改正する告示 (平成24年141号) 総建設費は告示に定める仕様で施工する ※各設備構造耐力上安全の方法は 下水道処理 ガス事業法(保安)条(都市ガスの場合) 又は炭酸ガスガス漏れに関する技術要領(LPガスの場合)に基づき適合させる	シャッター付窓 アンダーカット (10cm) 換気計算外 (天井裏等) 給湯器(埋付/ガス0%以下)	住宅用火災警報器 (有感) 設置 住宅用火災警報器 (有感) 設置 換気扇 (20cm以下) 150φ 火災使用部の結露防止 150φ	通し柱に準ずる 限柱 (40x90) 105mm x 105mm 管柱 105mm x 105mm	24時間換気システム 第3種換気設備(付外期) 換気設備(機械換気) 100φSVC付 換気設備(自然換気) 100φSVC付 作成日 2024/10/24 変更日	一建設株式会社 一級建築士事務所 一級建築士 第285491号 茂庭 光広 作成日 2024/10/24 変更日	物件名 西区小針第5 1号棟 No. 581741000100 営業所 一建設株式会社 新潟営業所 縮尺 1/50・1/100 図名 1階平面詳細図・面積求積表/図
	11/17/2023								



洋室A	
必要開口面積	8.84 * 1/7 = 1.26
【有効開口面積】	採光③1.65*0.9
採光関係比率	1.11 / 1.08 = 1.02
採光補正係数	1.02 * 6.0 - 1.4 = 3.00
	1.0 * 0.90 * 1.65 * 3.00 = 4.45
合計	4.45 > 1.26 ∴ OK

洋室B	
必要開口面積	8.84 * 1/7 = 1.26
【有効開口面積】	採光④1.65*0.9
採光関係比率	1.11 / 1.08 = 1.02
採光補正係数	1.02 * 6.0 - 1.4 = 3.00
	1.0 * 0.90 * 1.65 * 3.00 = 4.45
合計	4.45 > 1.26 ∴ OK

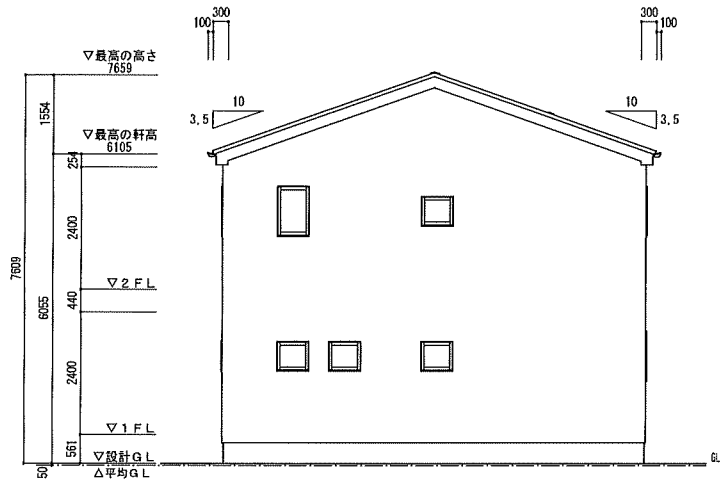
洋室C	
必要開口面積	11.59 * 1/7 = 1.65
【有効開口面積】	採光⑤1.65*1.8
採光関係比率	6.70 / 2.11 = 3.17
採光補正係数	3.17 * 6.0 - 1.4 = 3.00
	0.7 * 1.80 * 1.65 * 3.00 = 6.23
合計	6.23 > 1.65 ∴ OK



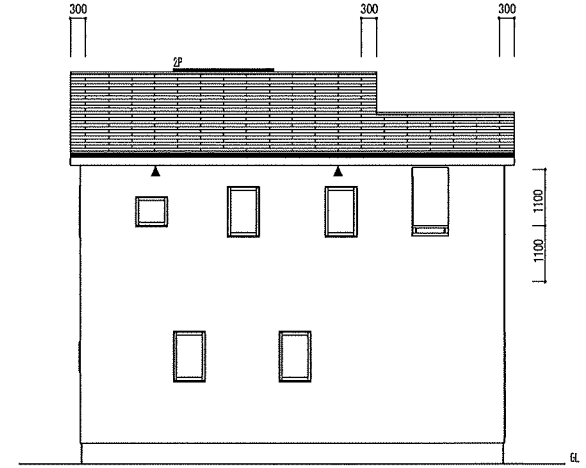
床面積計算表		
2階床面積		
1	8,190 x 5,460	44,717,400
2	3,640 x 0,910	3,312,400
3	3,640 x 1,820	6,624,800
		54,654,600
2階床面積		54.65 m²

特定 無	F35 有	多層区域 有	垂直積層 100m
Vo = 30	SP対応	5 地域	910 モジュール
		防火指定 無	

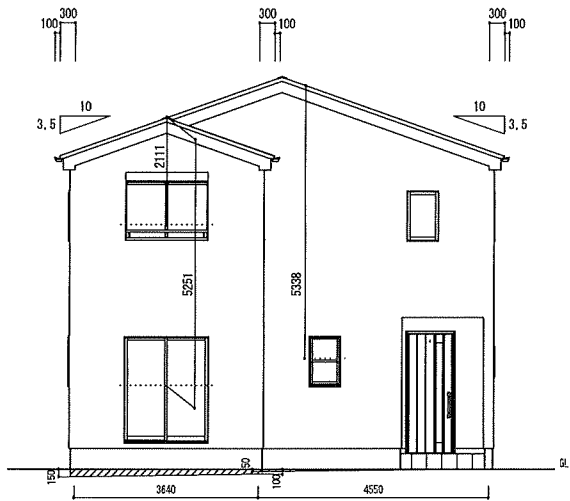
住宅性能評価 対応物件	特記	階段寸法 800mm x 225mm 有効幅765mm (準耐火構造) 910mm x 225mm 有効幅760mm	※ 建築設備の構造耐力上安全な構造方法を定める件の一を定める告示 (平成24年(特)第1号) 検査設備を明示に定める仕様で施工する	凡例	シャッター付窓	住宅用火災警報器 (検知) 設置品	遮り材に準ずる 両仕 (943mm x 105mm)	24時間換気システム 第3種換気設備(付外機)	一建設株式会社 一級建築士事務所	物件名 西区小針第5 1号棟
	202 「性能仕様書」 設計評価時の版	火気使用室(LD) 910 x 225 x 12.5mm 下地 天井PB(7) x 9.5mm 下地 壁塗材料 (セメント系)	※ 各設備構造基準は水道法16条 下水道法10条 ガス事業法16条(都市ガスの場合) 又は東北電力のガス(関)に関する法律38条の2(1)ガスの場合に準じ適合させる	換気計算外 (天井裏等)	住宅用火災警報器 (検知) 設置品	換気扇(リモコン)	150φ	換気設備(機械換気) 100φSVC付	作成日 2024/10/03	
		ガラス Low-E複層ガラス		給湯器(壁掛/質量0%以下)	換気扇(リモコン)	150φ	150mm x 105mm	法第28条の2第3号に適合させる	変更日	図名 2階平面詳細図・面積求積表/図



南立面図



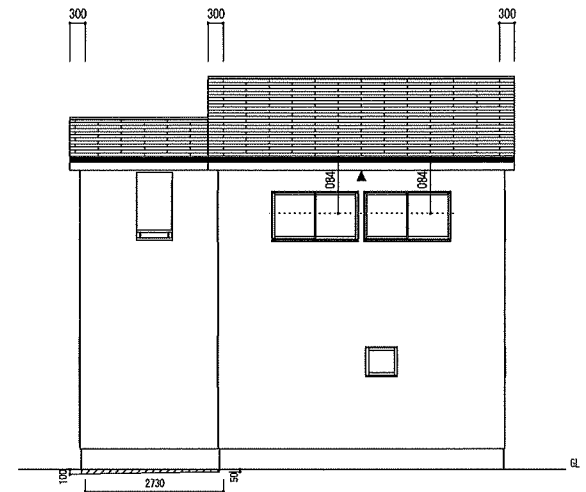
東立面図



北立面図

区分	種別	積算高	特高	計算式	面積
1	5.42000	0.000	0.000		
2	18.16000	0.000	0.000		
3	18.16000	0.000	0.000		
4	13.43000	-0.000	-0.000	3.00 × (6.164 × 0.052)	-0.365
5	12.70000	-0.000	-0.000	3.00 × (6.164 × 0.052)	-0.365
6	4.49000	-0.000	0.000	1.98 × (4.000)	-0.119
合計	76000				-0.735
平均地盤高さ				辺長の面積合計÷総面積	-0.633

※クリアランスを特高として5mとする



西立面図

小屋裏換気計算

換気タイプ	種別	必要換気面積	必要量	有効換気面積	有効量	判定	換気タイプ	種別	必要換気面積	必要量	有効換気面積	有効量	判定	
2F-1	軒裏換気	換気	48.0288㎡×1/600	0.0534	0.0100㎡/間×5.35	0.0535	OK							
	種換気	換気	48.0288㎡×1/1800	0.0300	0.0340㎡/間×1	0.0340	OK							

住宅性能評価 対応物件	小屋裏換気 FV-N0306P (H=1.82m) ▲ (0.3) (1/2H <sup>2</sup> ) 有効換気面積 0.01㎡/間 設置長さ(以上) 2階 立断面 5.35m	換気 C-87/F (R=1.05) 1本 C-87/P (R=2.06) 1本 C-115 (R=1.10) 1本 C-431 (R=1.10) 1本 C-435/P (R=2.14) 1本 C-437 (R=2.14) 1本	片流れ C-115 (R=1.10) 1本 C-431 (R=1.10) 1本	仕 外壁・戸袋裏 防火仕上り 防火仕上り (7) 12.5mm 外壁内側 PB張 (7) 12.5mm 軒裏仕上材 化粧合板 (7) 6mm 屋根 砂付瓦葺仕上り DR-0826	ベランダ仕上り FRP防水 防火仕上り 繊維強化セメント板 (7) 12mm	DR-0259 DR-1553 DR-1804	一建設株式会社 一級建築士事務所 一級建築士 第285491号 成底 光広	物件名 西区小針第5 1号棟
「性能仕様書」 設計評価時の版	換気 計算外換気 Δ	換気 C-87/F (R=1.05) 1本 C-87/P (R=2.06) 1本 C-115 (R=1.10) 1本 C-431 (R=1.10) 1本 C-435/P (R=2.14) 1本 C-437 (R=2.14) 1本	換気 C-115 (R=1.10) 1本 C-431 (R=1.10) 1本	仕 外壁・戸袋裏 防火仕上り 防火仕上り (7) 12.5mm 外壁内側 PB張 (7) 12.5mm 軒裏仕上材 化粧合板 (7) 6mm 屋根 砂付瓦葺仕上り DR-0826	ベランダ仕上り FRP防水 防火仕上り 繊維強化セメント板 (7) 12mm	DR-0259 DR-1553 DR-1804	一建設株式会社 一級建築士事務所 一級建築士 第285491号 成底 光広	No. 581741000100 縮尺 1/100

特定  有・無    F35  有・無    多量区域  有・無    垂直積雪量 100cm  
 Vo = 30    SP対応    5 地域    910 モジュール    防火指定無