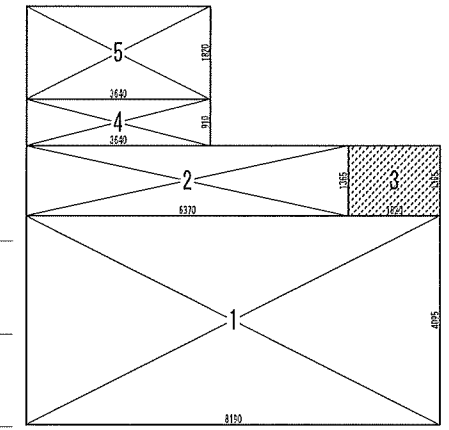
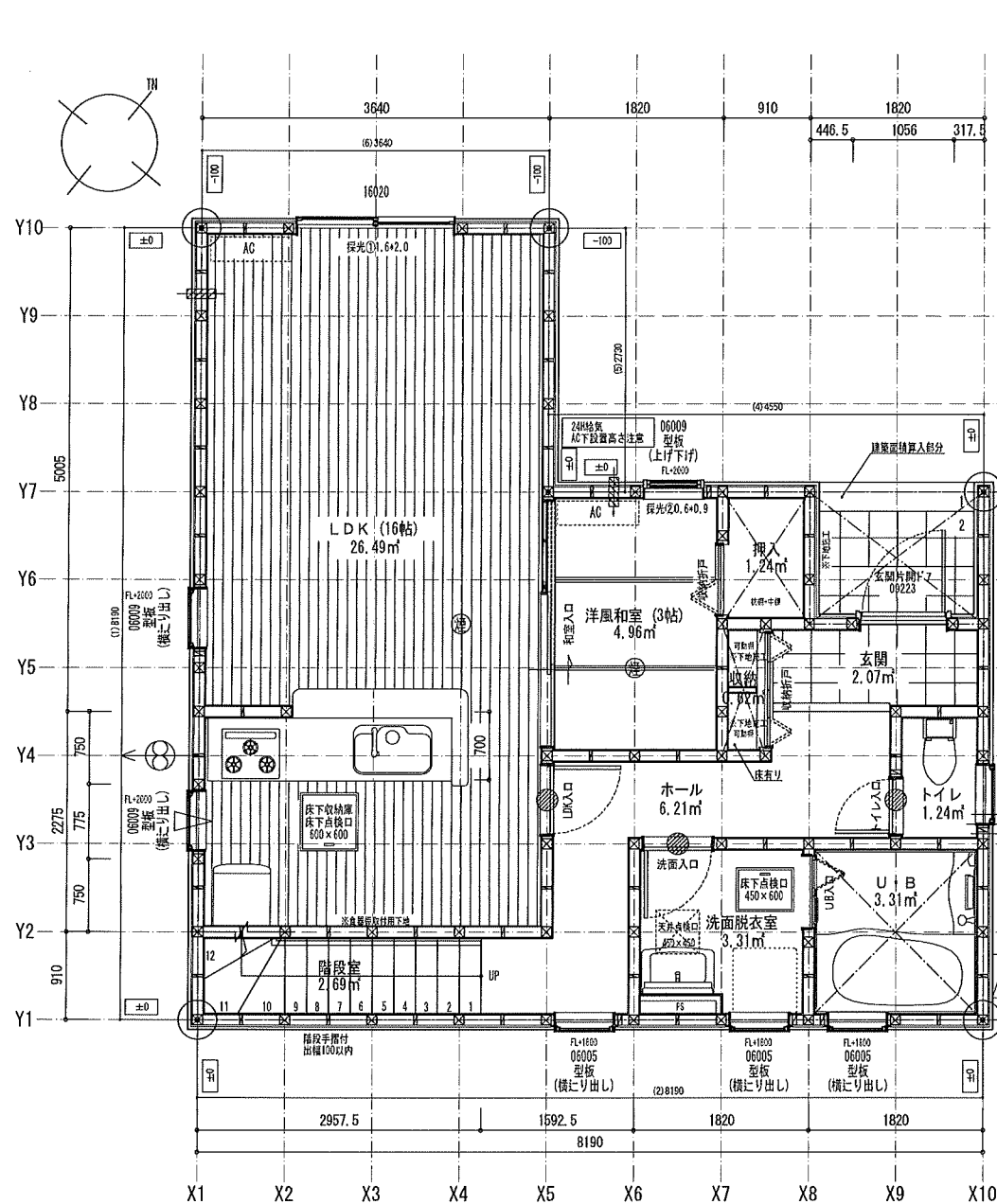


下水道処理区域 雨水側溝放流

特定 (有)・有・無	F35 (有)・有・無	多層区域 (有) 層	垂直積留量 100cm
Vo = 30	SP対応	5 地域	910 ヲノル
			防火指定無

住宅性能評価 対応物件 「性能仕様書」 設計評価時の版	申請場所	新潟県新潟市西区小針2丁目914-2				一建設株式会社 一級建築士事務所 一級建築士 第285491号 茂藤 光広 作成日 2024/10/24 変更日	物件名		西区小針第5 2号棟
	用途地域	第2種中高層住居専用地域					No.	681741000200 営業所 一建設株式会社 新潟営業所	
	積留量	3 507mm 102 配管図.pdf					縮尺	1/50・1/100 図名 配置図	
	高さ指定	無指定					竣工日		
	建ぺい率	60.00 %					工事種別	新築	
容積率	160.00 %				構造	木造			
用途	一戸建ての住宅								



LDK	
必要開口面積	26.49 × 1/7 = 3.78
【有効開口面積】	探光①1.6×2.0
探光関係比率	6.69 / 5.25 = 1.27
探光補正係数	1.27 × 6.0 - 1.4 = 3.00
	1.0 × 2.00 × 1.6 × 3.00 = 9.60
合計	9.60 > 3.78 ∴ OK

洋風和室	
必要開口面積	4.96 × 1/7 = 0.70
【有効開口面積】	探光②0.6×0.9
探光関係比率	9.41 / 5.33 = 1.76
探光補正係数	1.76 × 6.0 - 1.4 = 3.00
	1.0 × 0.90 × 0.6 × 3.00 = 1.62
合計	1.62 > 0.70 ∴ OK

床面積計算表		
1階床面積		
1	8.190 x 4.095	33.538050
2	6.370 x 1.365	8.695050
3	3.640 x 0.910	3.312400
4	3.640 x 1.820	6.624800
		52.170300
1階床面積		52.17 m²

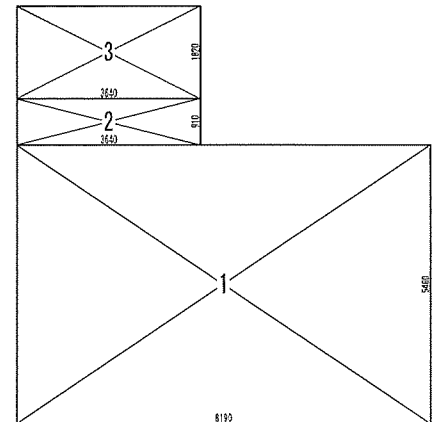
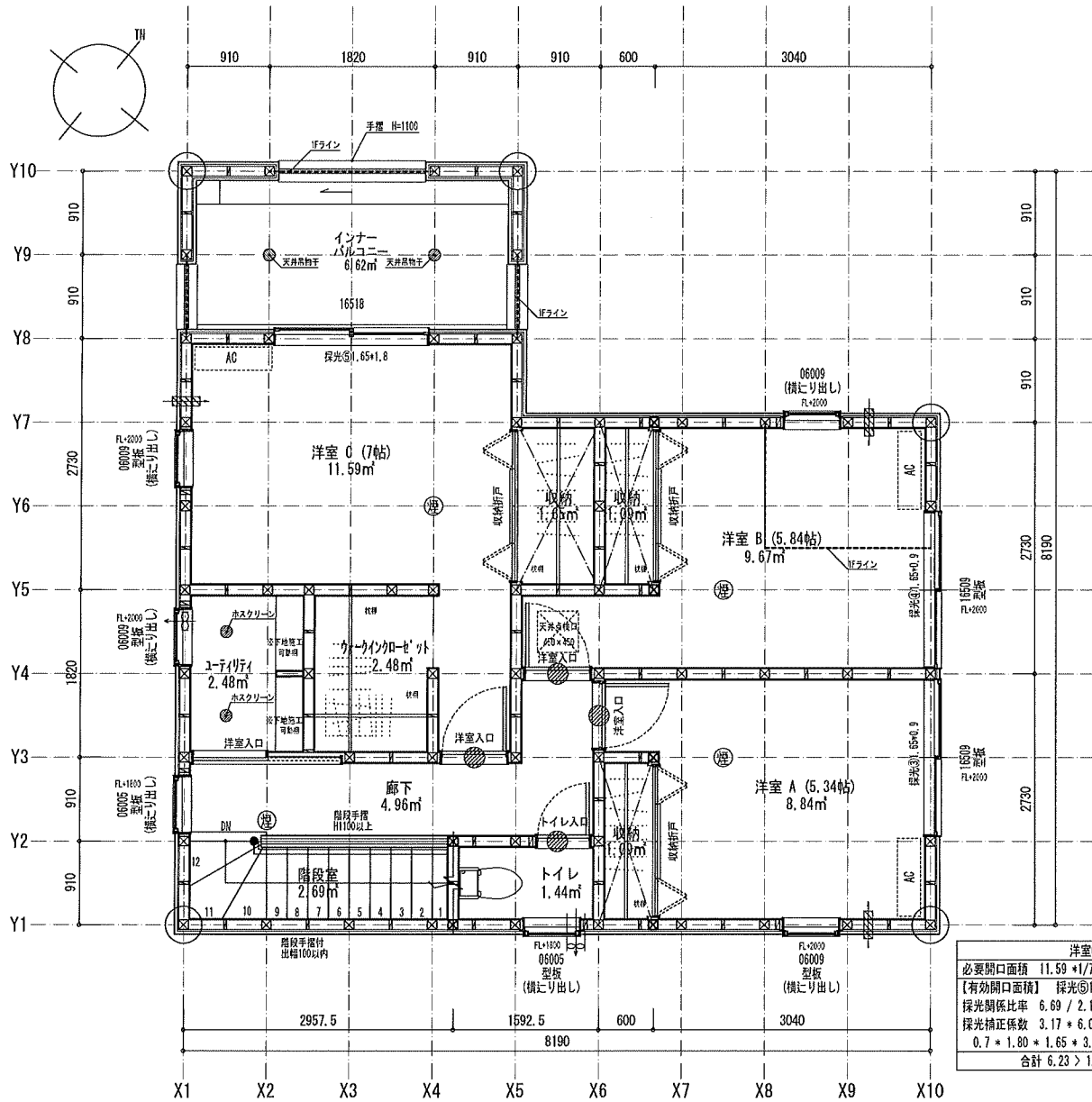
建築面積		
1	8.190 x 4.095	33.538050
2	6.370 x 1.365	8.695050
3	1.820 x 1.365	2.484300
4	3.640 x 0.910	3.312400
5	3.640 x 1.820	6.624800
		54.654600
建築面積		54.65 m²

面積表		
建築面積	54.65	m²
1階床面積	52.17	m²
2階床面積	54.65	m²
延床面積	106.82	m²
車庫面積	0.00	m²
容積率算定の床面積	106.82	m²
敷地面積	124.76	m²
建ぺい率	43.81	%
容積率	85.63	%
室内面積	100.19	m²
屋根面積	69.15	m²

特定 無・有・無 F35 有・無 多層区域 有・無 通直積電費 100m

Vo = 30 SP対応 5 地域 910 エネルギー 防火指定制

住宅性能評価 対応物件	特記	階段寸法 900mm 蹴上220以下 踏面225 有効幅765 (深淵火積高)	有効幅765	※「建築設備の構造耐力上安全な構造方法を定める件」の一部を改正する告示 (平成24年141号) 給排水設備が告示に定める仕様で施工する	凡例	シャッター付窓	住宅用火災警報器 (感煙・感煙・感煙)	通し柱に準ずる 両柱 (94x94mm)	24時間換気システム 第3種換気設備(付)外断	一建設株式会社 一級建築士事務所	物件名 西区小針第5 2号棟
	「性能仕様書」 設計評価時の版	火災使用型(LDK) 910mm 蹴上220以下 踏面227.5 有効幅780	有効幅780	※各設備の構造耐力上安全な構造方法を定める件(平成24年141号) 給排水設備が告示に定める仕様で施工する	シャッター付窓	アンダーカット (10mm)	住宅用火災警報器 (感煙・感煙・感煙)	両柱 (94x94mm)	換気設備(機械換気) 100δSVC付	一級建築士 第285491号 渡庭 光広	
設計評価時の版	2024	火災使用型(LDK) 910mm 蹴上220以下 踏面227.5 有効幅780	有効幅780	※各設備の構造耐力上安全な構造方法を定める件(平成24年141号) 給排水設備が告示に定める仕様で施工する	シャッター付窓	アンダーカット (10mm)	住宅用火災警報器 (感煙・感煙・感煙)	両柱 (94x94mm)	換気設備(機械換気) 100δSVC付	作成日 2024/10/24	縮尺 1/50・1/100 図名 1階平面詳細図・面積求積表/図



床面積計算表		
2階床面積		
1	8.190 x 5.460	44.717400
2	3.640 x 0.910	3.312400
3	3.640 x 1.820	6.624800
		54.654600
2階床面積		54.65 m ²

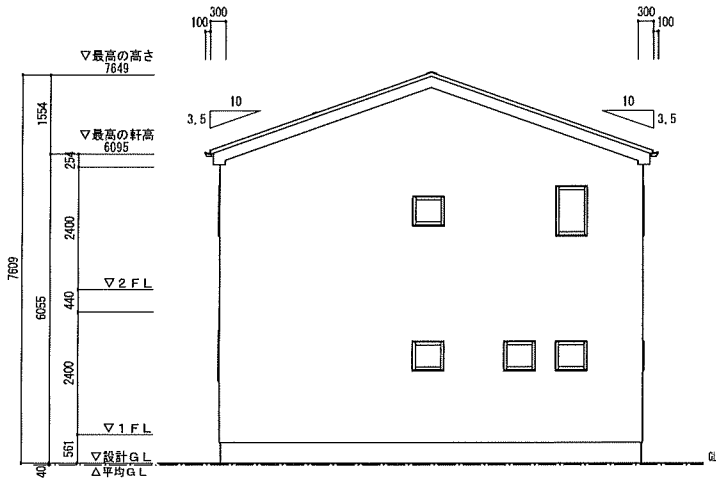
洋室A	
必要開口面積	8.84 * 1/7 = 1.26
【有効開口面積】	採光①1.65*0.9
採光関係比率	1.02 / 1.08 = 0.94
採光補正係数	0.94 * 6.0 - 1.4 = 3.00
	1.0 * 0.90 * 1.65 * 3.00 = 4.45
合計	4.45 > 1.26 ∴ OK

洋室B	
必要開口面積	9.67 * 1/7 = 1.38
【有効開口面積】	採光①1.65*0.9
採光関係比率	1.01 / 1.08 = 0.93
採光補正係数	0.93 * 6.0 - 1.4 = 3.00
	1.0 * 0.90 * 1.65 * 3.00 = 4.45
合計	4.45 > 1.38 ∴ OK

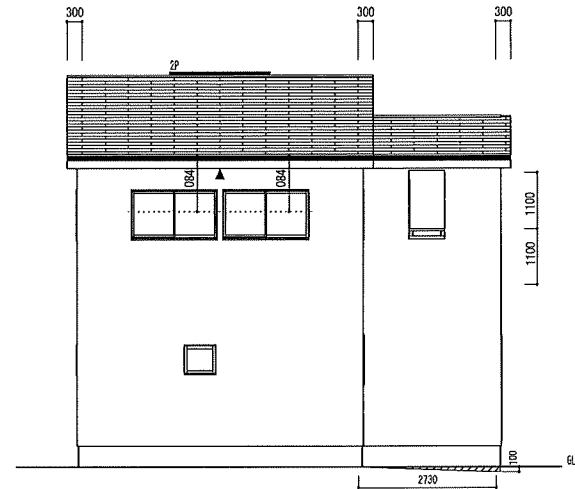
洋室C	
必要開口面積	11.59 * 1/7 = 1.65
【有効開口面積】	採光①1.65*1.8
採光関係比率	6.69 / 2.11 = 3.17
採光補正係数	3.17 * 6.0 - 1.4 = 3.00
	0.7 * 1.80 * 1.65 * 3.00 = 6.23
合計	6.23 > 1.65 ∴ OK

特定 650・有・無	F35 650・有・無	多量区域 (有) 無	重量積算量 100c ₇
Vo = 30	SP対応	5 地域	910 ゴールド
			防火指定無

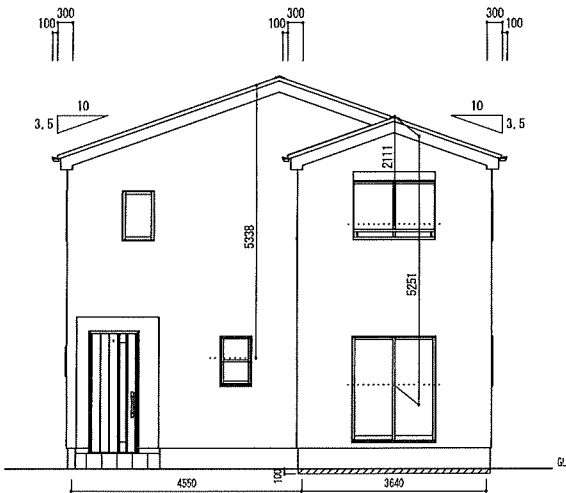
住宅性能評価 対応物件 「性能仕様書」 設計評価時の版	特記	910E ₁ ユー4 路上220以下 踏面225 有効幅765 (有効幅) 910E ₁ ユー4 路上220以下 踏面227.5 有効幅780	※「建築協会の構造耐力上安全な構造方法を定める件」の一部を改正する告示 (平成24年(甲)第1号) 総業設計の告示に定める仕様で施工する	凡例	シャッター付窓	住宅用火災警報器 (構造) 設置品	通し柱に準ずる 隔柱 (910mm)	24時間換気システム 第3種換気設備 (ダクト) 無	一建設株式会社 一級建築士事務所	物件名 西区小針第5 2号棟
	2021年10月9日	火災使用量 (L/D) 壁PB (7) 12.5mm 下地 天井PB (7) 9.5mm 下地 壁要材料 (C-1) (2)	※各設備標準的な水道法16条 下水道法10条 ガス事業法16条 (都市ガスの供給) 又は炭化水素ガスに類する気体ガスの場合) に基づき適合させる	シャッター付窓	アンダーカット (10mm)	住宅用火災警報器 (構造) 設置品	105mm x 105mm	換気設備 (機械換気) 100φ SVCH	作成日 2024/10/24	
	ガラス Low-E複層ガラス			換気計算外 (天井裏等)	換気期 (シロコック)	換気期 (シロコック)	150φ	給気設備 (自然給気) 100φ SVCH	変更日	縮尺 1/50・1/100 図名 2階平面詳細図・面積求積表(図



南立面図



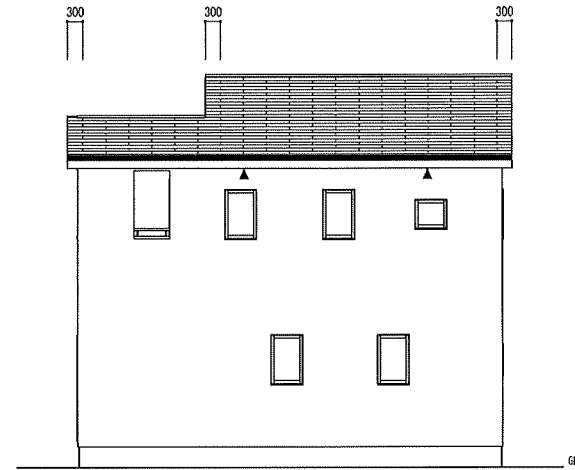
東立面図



北立面図

平均地盤高さ算定表					
階別	階層	始点高	終点高	計算式	密度
1	1	0.000	0.600		
2	2	0.600	0.900		
3	3	0.900	0.900		
4	4	0.900	0.900		
5	5	0.900	0.900		
6	6	0.900	0.900		
7	7	0.900	0.900		
8	8	0.900	0.900		
9	9	0.900	0.900		
10	10	0.900	0.900		
11	11	0.900	0.900		
12	12	0.900	0.900		
13	13	0.900	0.900		
14	14	0.900	0.900		
15	15	0.900	0.900		
16	16	0.900	0.900		
17	17	0.900	0.900		
18	18	0.900	0.900		
19	19	0.900	0.900		
20	20	0.900	0.900		
21	21	0.900	0.900		
22	22	0.900	0.900		
23	23	0.900	0.900		
24	24	0.900	0.900		
25	25	0.900	0.900		
26	26	0.900	0.900		
27	27	0.900	0.900		
28	28	0.900	0.900		
29	29	0.900	0.900		
30	30	0.900	0.900		
31	31	0.900	0.900		
32	32	0.900	0.900		
33	33	0.900	0.900		
34	34	0.900	0.900		
35	35	0.900	0.900		
36	36	0.900	0.900		
37	37	0.900	0.900		
38	38	0.900	0.900		
39	39	0.900	0.900		
40	40	0.900	0.900		
41	41	0.900	0.900		
42	42	0.900	0.900		
43	43	0.900	0.900		
44	44	0.900	0.900		
45	45	0.900	0.900		
46	46	0.900	0.900		
47	47	0.900	0.900		
48	48	0.900	0.900		
49	49	0.900	0.900		
50	50	0.900	0.900		
51	51	0.900	0.900		
52	52	0.900	0.900		
53	53	0.900	0.900		
54	54	0.900	0.900		
55	55	0.900	0.900		
56	56	0.900	0.900		
57	57	0.900	0.900		
58	58	0.900	0.900		
59	59	0.900	0.900		
60	60	0.900	0.900		
61	61	0.900	0.900		
62	62	0.900	0.900		
63	63	0.900	0.900		
64	64	0.900	0.900		
65	65	0.900	0.900		
66	66	0.900	0.900		
67	67	0.900	0.900		
68	68	0.900	0.900		
69	69	0.900	0.900		
70	70	0.900	0.900		
71	71	0.900	0.900		
72	72	0.900	0.900		
73	73	0.900	0.900		
74	74	0.900	0.900		
75	75	0.900	0.900		
76	76	0.900	0.900		
77	77	0.900	0.900		
78	78	0.900	0.900		
79	79	0.900	0.900		
80	80	0.900	0.900		
81	81	0.900	0.900		
82	82	0.900	0.900		
83	83	0.900	0.900		
84	84	0.900	0.900		
85	85	0.900	0.900		
86	86	0.900	0.900		
87	87	0.900	0.900		
88	88	0.900	0.900		
89	89	0.900	0.900		
90	90	0.900	0.900		
91	91	0.900	0.900		
92	92	0.900	0.900		
93	93	0.900	0.900		
94	94	0.900	0.900		
95	95	0.900	0.900		
96	96	0.900	0.900		
97	97	0.900	0.900		
98	98	0.900	0.900		
99	99	0.900	0.900		
100	100	0.900	0.900		
合計					
平均地盤高さ					
辺毎の面積合計/総面積					

*クリアランスを確保して40mmとする



西立面図

小屋裏換気計算

換気タイプ	種別	必要換気面積	必要量	有効換気面積	有効量	判定	換気タイプ	種別	必要換気面積	必要量	有効換気面積	有効量	判定	
2F-1	軒裏換気	換気	48.0298m ² ×1.260	0.0934	0.0100m ² /個×5.35	0.0535	OK							
	種換気	換気	48.0298m ² ×1.1600	0.0300	0.0340m ² /個×1	0.0340	OK							

住宅性能評価 対応物件 「性能仕様書」 設計評価時の版	小屋裏換気	FV-N0306P(H=1.82m) ▲ (0.5) (1/24H)	換気	C-437/P(N=1.05) 12	片流れ	C-215/P(N=1.15) 12	柱	C-435/P(N=2.15) 14	柱	C-432/P(N=2.05) 14	柱	仕様	外壁・戸袋裏	防火付(1/2)	PC0308E-9201	ベランダ仕上	FRP防火 防火仕様 繊維強化樹脂(7)12mm	DR-0259 DR-1553 DR-1804	一建設株式会社 一級建築士事務所 一級建築士 第285491号 茂庭 光広	物件名	西区小針第5 2号棟
	有効換気面積	0.01m ² /本	有効換気面積	0.017m ² /本	有効換気面積	0.034m ² /本	有効換気面積	0.0078m ² /本	有効換気面積	0.0156m ² /本	有効換気面積	有効換気面積	外壁内側	PB張	(7)12.5mm					No.	581741000200
	設置長さ(以上)1階	5.9174m	設置長さ(以上)1階	5.35m	設置長さ(以上)1階	5.35m	設置長さ(以上)1階	5.35m	設置長さ(以上)1階	5.35m	設置長さ(以上)1階	設置長さ(以上)1階	軒裏仕上材	繊維強化樹脂(7)6mm	IMH-8579	防火兼壁	PC0308E-4111(1)-(4), 4028, 4029	作成日	2024/10/24	営業所	一建設株式会社 新潟営業所
	換気設置個数	1本	換気設置個数	1本	換気設置個数	1本	換気設置個数	1本	換気設置個数	1本	換気設置個数	換気設置個数	屋根	砂竹付FRP屋根入770(H)A(1)黒	DR-0826			変更日		縮尺	1/100
	計算外換気 Δ																			図名	立面図

Vo = 30	SP対応	5 地域	910 モジュール	防火指定無
---------	------	------	-----------	-------