

松浜7丁目売地(建築条件無し・解体更地渡し)

■交通アクセス
JR新崎駅まで徒歩約52分!

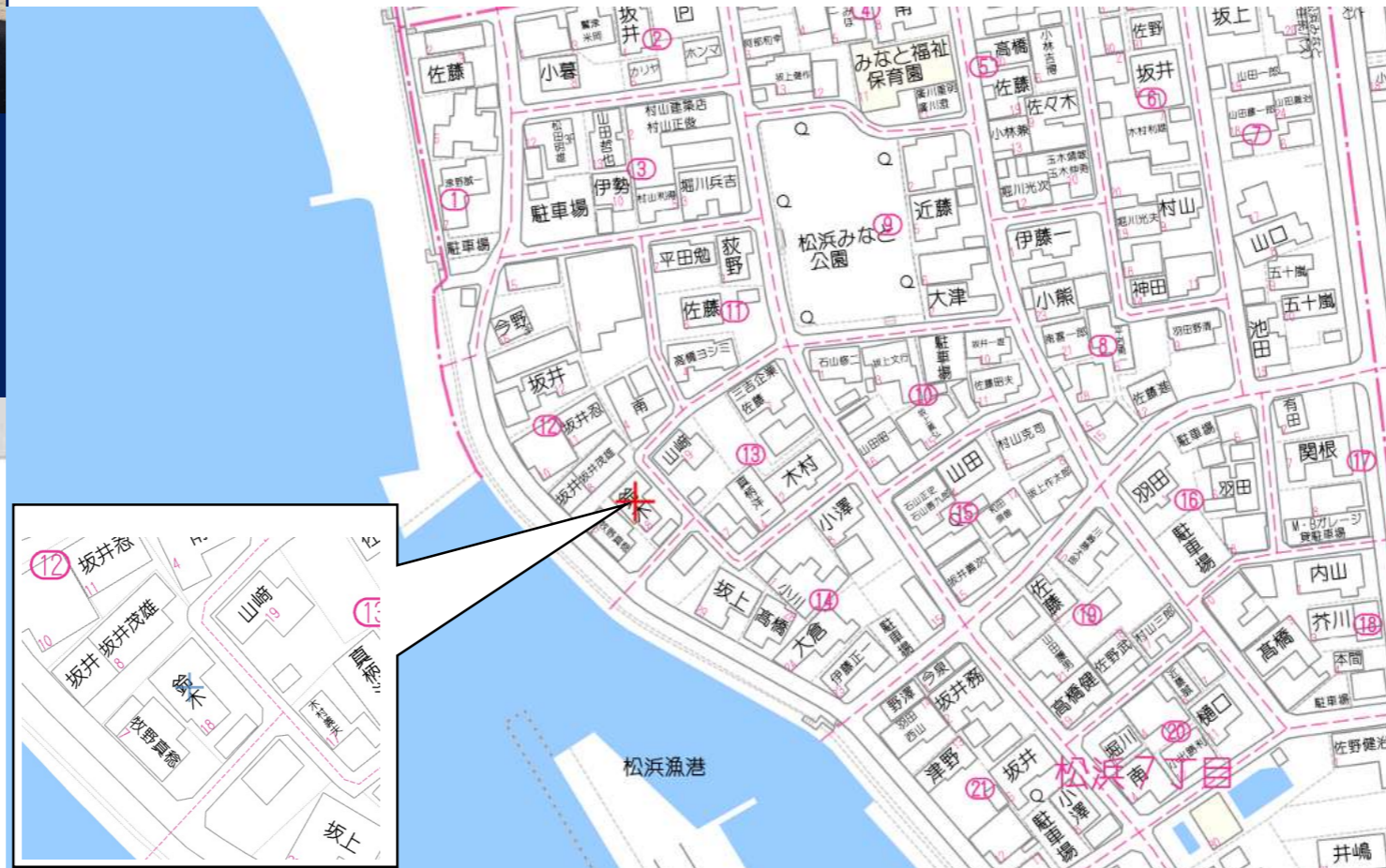


閑静な松浜エリアに
売地ができました。
是非ご検討ください!

★松浜小学校まで徒歩約6分(500m)、松浜中学校徒歩約6分(550m)

★日当たり良好角地!海が近く閑静な住宅地で住環境としておすすめです!

宅地面積221.3㎡ 約66.94坪



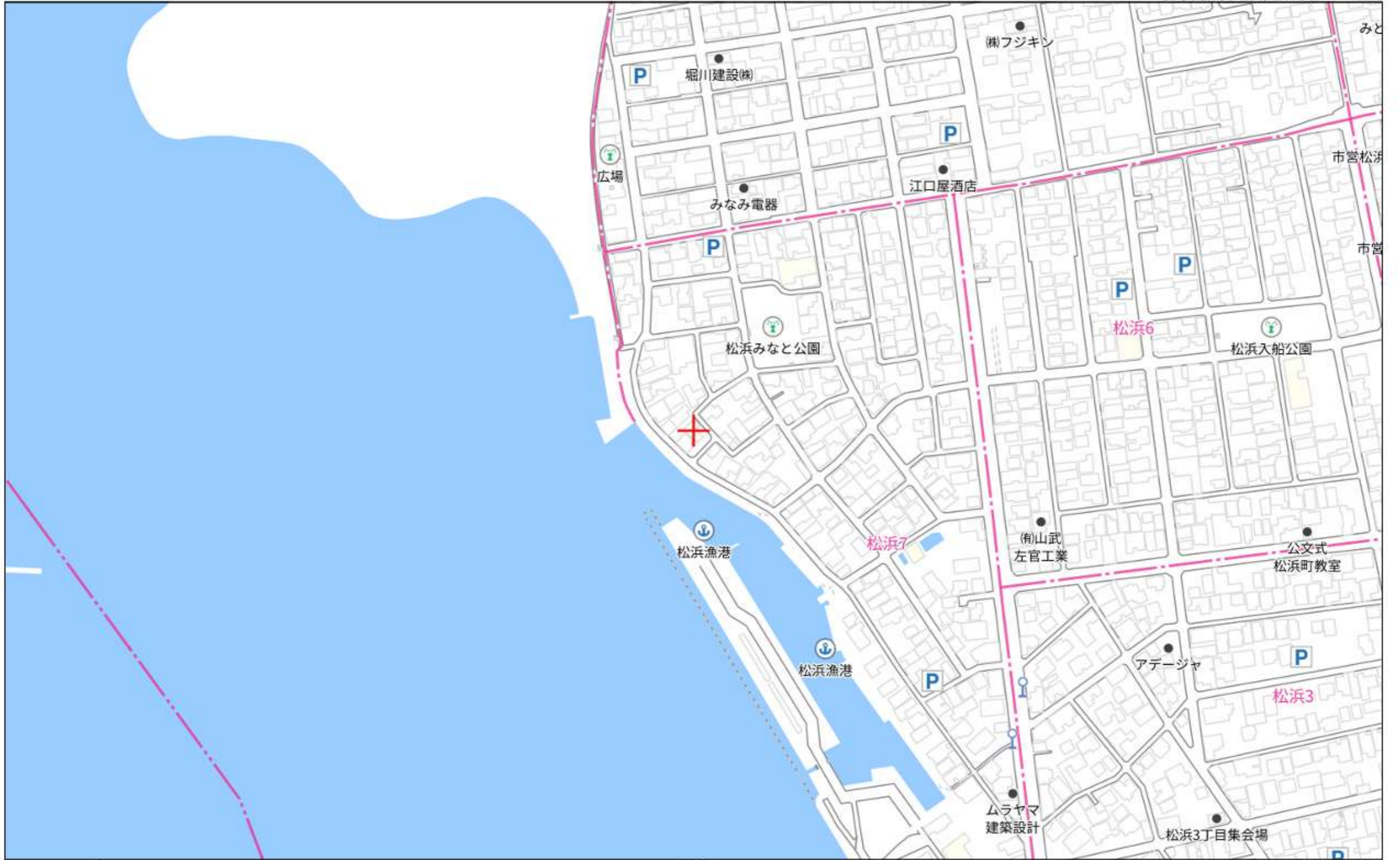
閑静な住宅地です!

物件種目	売地		
最寄り駅	JR新崎駅		
物件価格	600万円		
所在地	新潟市北区松浜7丁目12番18号		
交通	JR新崎駅まで徒歩52分		
公簿面積	221.30㎡	公簿面積坪数	66.94坪
有効面積		有効面積坪数	
私道負担	無し		
接道状況	南東側 接道約8.94m 北西側 接道約19m		
地目	宅地	現況	宅地
間口	30m	奥行	20m
その他			
都市計画	市街化区域	用途地域	第一種中高層住居専用地域
建ぺい率	60%	容積率	200%
その他制限	建築基準法第22条規制あり、道路車線制限▲1.25 北側斜線制限なし、日影規制あり 隣地斜線制限20m+▲1.25		
引渡し時期	即時	引渡し条件	解体更地渡し
電気	東北電力	ガス	北陸ガス(引き込み済み)
水道	引込済み	下水	引込済み
通学区小学校	松浜小学校 約500m徒歩約6分		
通学区中学校	松浜中学校 約500m徒歩約6分		
土地権利	所有権		
備考	※解体更地渡しとなります。 ※確定測量実施いたします。		
手数料	3%+6万(税)	取引態様	専任媒介
仲介料報酬額	264000円		消費税込み



物件住所:新潟市北区7丁目12番18号

新潟県新潟市北区松浜7丁目12-18付近



140m

1:3831

禁無断複写複製
株式会社新潟令和不動産

600901

前 12-7 後・新 同一

地積測量図

地番 12-7 12番18

土地の所在 新潟市松浜7丁目

平成19年4月1日区制施行により、
「新潟市北区」に変更



求積

③ 12-18

① 21.50 × 10.20 = 219.3000

② 22.00 × (8.10 + 2.05) = 223.3000

計 442.6000 × 1/2 = 221.3000

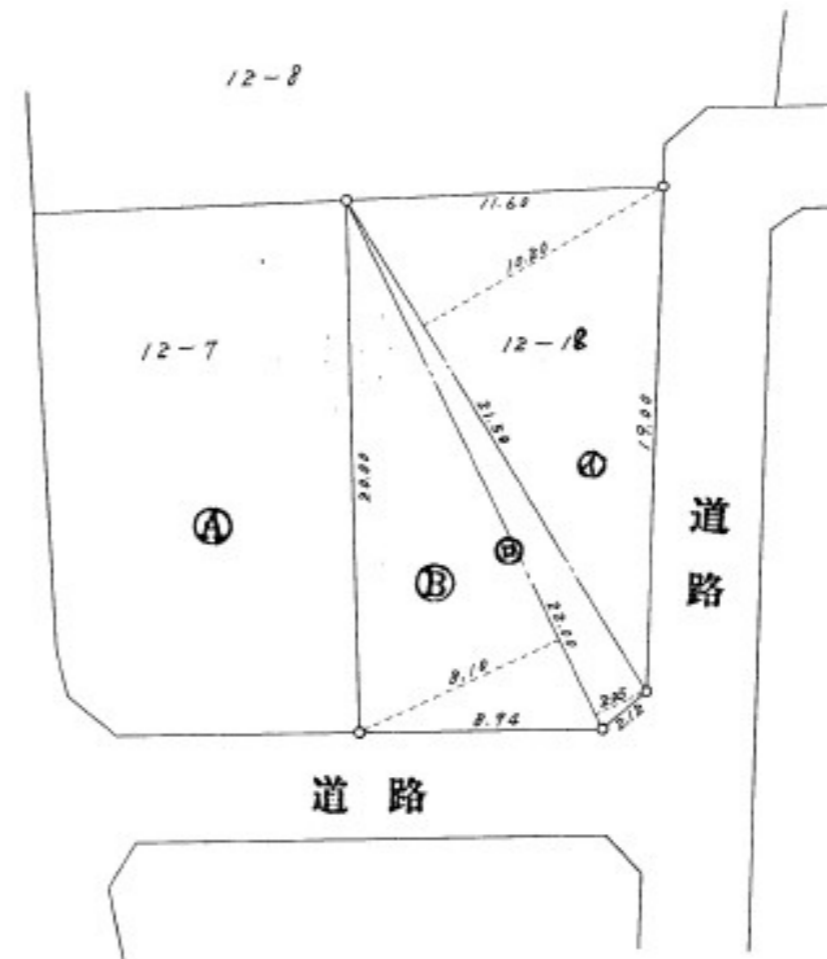
地積 221.30 m²

④ 12-7

443.6500 - 221.3000 = 222.3500

地積 222.35 m²

道路



道路

昭和五〇年五月九日
作製年月日

作製者

新潟市松浜町三六九番地
登録第七〇二号
土地家屋調査士 佐々木繁太郎

申請人

坂上寿雄



(日調連9)

縮尺

1/300

(日本土地家屋調査士会連合会用紙)

昭和 平成50年5月9日登記