

# 「東本町5丁目売地」 (建築条件無し・解体更地渡し)

■交通アクセス  
JR亀田駅まで徒歩約12分

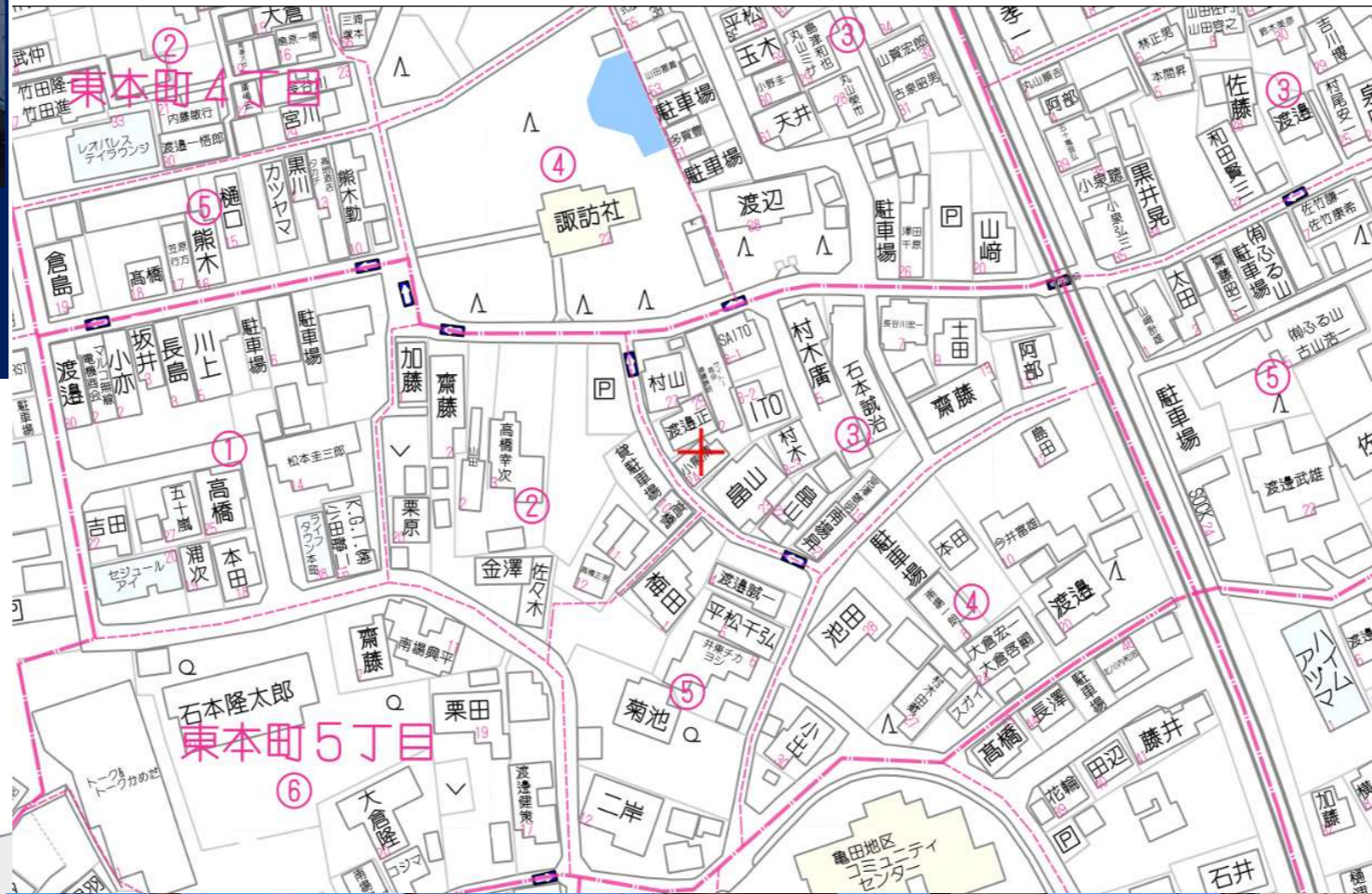


東本町5丁目に売地が  
できました。是非ご検討ください！

★亀田小学校徒歩約4分、亀田中学校徒歩約13分と、毎日の通学も安心の距離！

★閑静な住宅地は住環境としておすすめです！

宅地面積142.17㎡ 約43坪



宅地面積142.17㎡ 約43坪



物件種目	売地		
最寄り駅	JR亀田駅		
物件価格	800万円		
所在地	新潟市江南区東本町5丁目3-24		
交通	JR亀田駅徒歩約12分		
公簿面積	142.17㎡	公簿面積坪数	43坪
有効面積	138.72㎡	有効面積坪数	41.96坪
私道負担	無し		
接道状況	前面道路は二項道路 南西側 接道約9.87m セットバックが必要となります。		
地目	宅地	現況	古家あり(解体予定)
間口	約9.87m	奥行	約17.74m
その他			
都市計画	市街化区域	用途地域	第一種住居地域
建ぺい率	60%	容積率	200%
その他制限	建築基準法第22条、道路斜線制限▲1.25 北側斜線制限なし、隣地斜線制限20m+▲1.25 日影規制、準防火地域		
引渡し時期	即時	引渡し条件	解体更地渡し
電気	東北電力	ガス	北陸ガス
水道	引き込み無し	下水	引込済み
通学区小学校	亀田小学校 約270m 徒歩約4分		
通学区中学校	亀田中学校 約1000m 徒歩約13分		
土地権利	所有権		
備考	※解体更地渡しとなります。 ※確定測量実施予定です。 ※水道につきましては宅内引き込みありません。水道引き込み費用は買主様ご負担となります。		
手数料	有り	取引態様	専任媒介
仲介料報酬額	330,000円		消費税込み

(公社)新潟県宅地建物取引業協会会員 新潟知事免許(1)第5626号

仲介会社 株式会社 新潟令和不動産

担当:黒滝

〒950-2021 新潟市西区小針藤山6番16号

お問合せ フリーダイヤル0120-24-7774

TEL 025-374-7774 FAX025-374-7778

担当直通ダイヤル  
080  
3604-7773



地番	300-5, -12	地積測量図
土地の所在	新潟市江南区東本町五丁目	

座標求積表

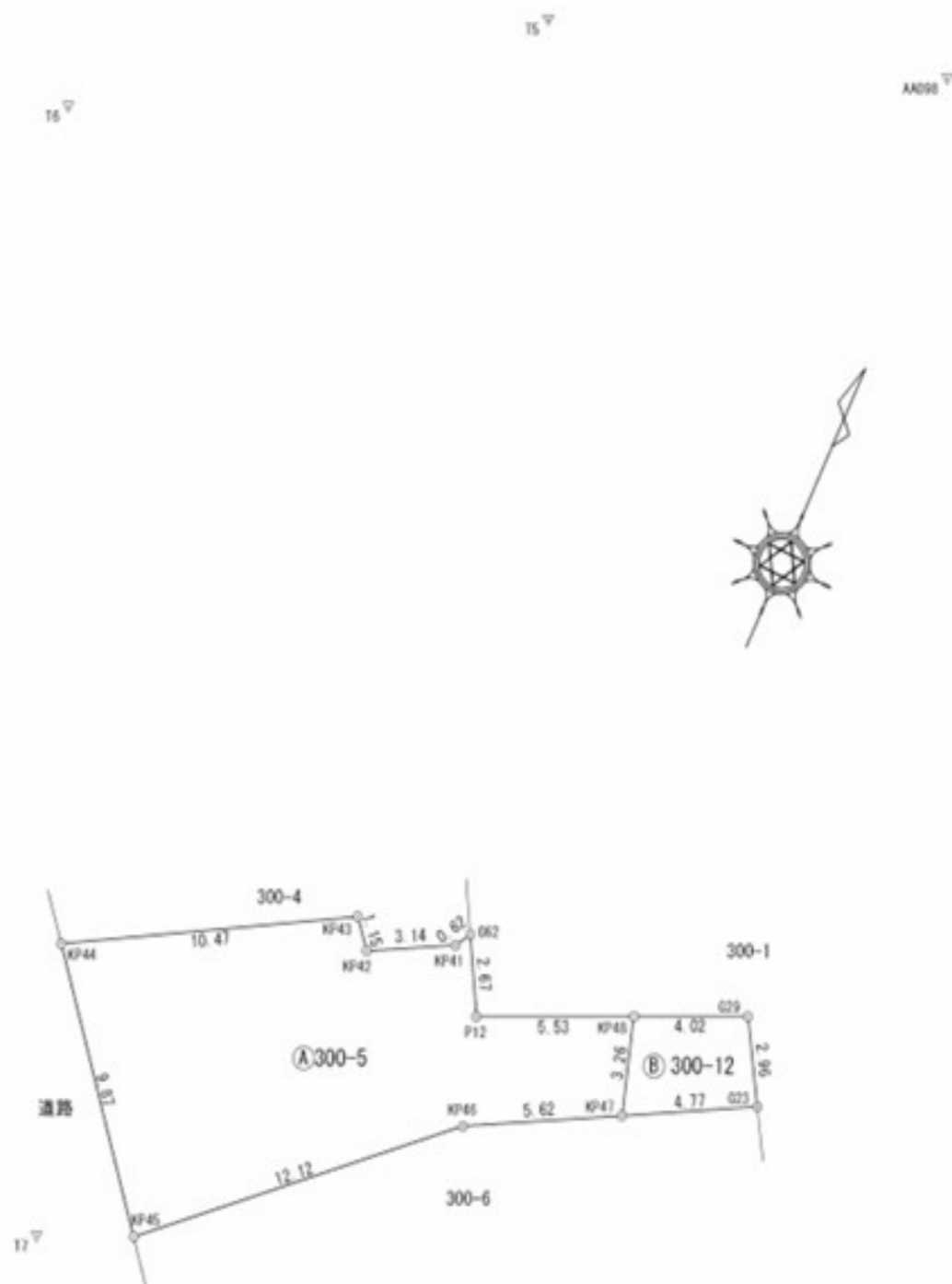
地番 (A) 300-5				
測点	Xn	Yn	(Xn+1 - Xn-1)Yn	標識の種類
G62	207710.038	53746.615	96411.243115	合成樹脂杭
KP41	207709.506	53746.293	-107802.961319	
KP42	207708.033	53743.525	-32234.693677	
KP43	207708.906	53742.775	-230924.299327	
KP44	207703.736	53733.672	-685653.002523	金属標
KP45	207696.146	53739.985	28273.440682	コンクリート杭
KP46	207704.262	53748.985	579538.276923	コンクリート杭
KP47	207706.928	53753.937	310212.336721	金属標
KP48	207710.033	53752.947	42135.700951	金属標
P12	207707.712	53747.925	297.401189	
倍面積			253.442735	
面積			126.7213674	
地積			126.72	m <sup>2</sup>

地番 (B) 300-12				
測点	Xn	Yn	(Xn+1 - Xn-1)Yn	標識の種類
KP47	207706.928	53753.937	-45393.411787	金属標
G23	207709.188	53758.133	257602.362434	金属標
G29	207711.720	53756.600	45395.660725	合成樹脂杭
KP48	207710.033	53752.947	-257577.513999	
倍面積			27.097372	
面積			13.5486862	
地積			13.54	m <sup>2</sup>

合計 140.2700536

測量の基準		既知点の名称及び座標値					
測地系	既知点	座標変換	点名	X座標	Y座標	標識	備考
世界		有	AA097	207744.581	53836.666	測量標	街区基準点
世界		有	AA098	207742.344	53750.164	測量標	街区基準点
世界		無	T5	207738.203	53736.624	紙	
世界		無	T6	207728.555	53722.478	紙	
世界		無	T7	207694.732	53736.881	紙	

世界測地系(測地成果2011)：Ⅴ座標系  
 tohokutaiheiyosoki2011.par, Ver1.00  
 平成27年5月22日測量



作製者 五泉市旭町8番6号  
 土地家屋調査士 佐藤和陽  
 (平成27年6月9日作製)

申請人 小熊清

縮尺 1/250